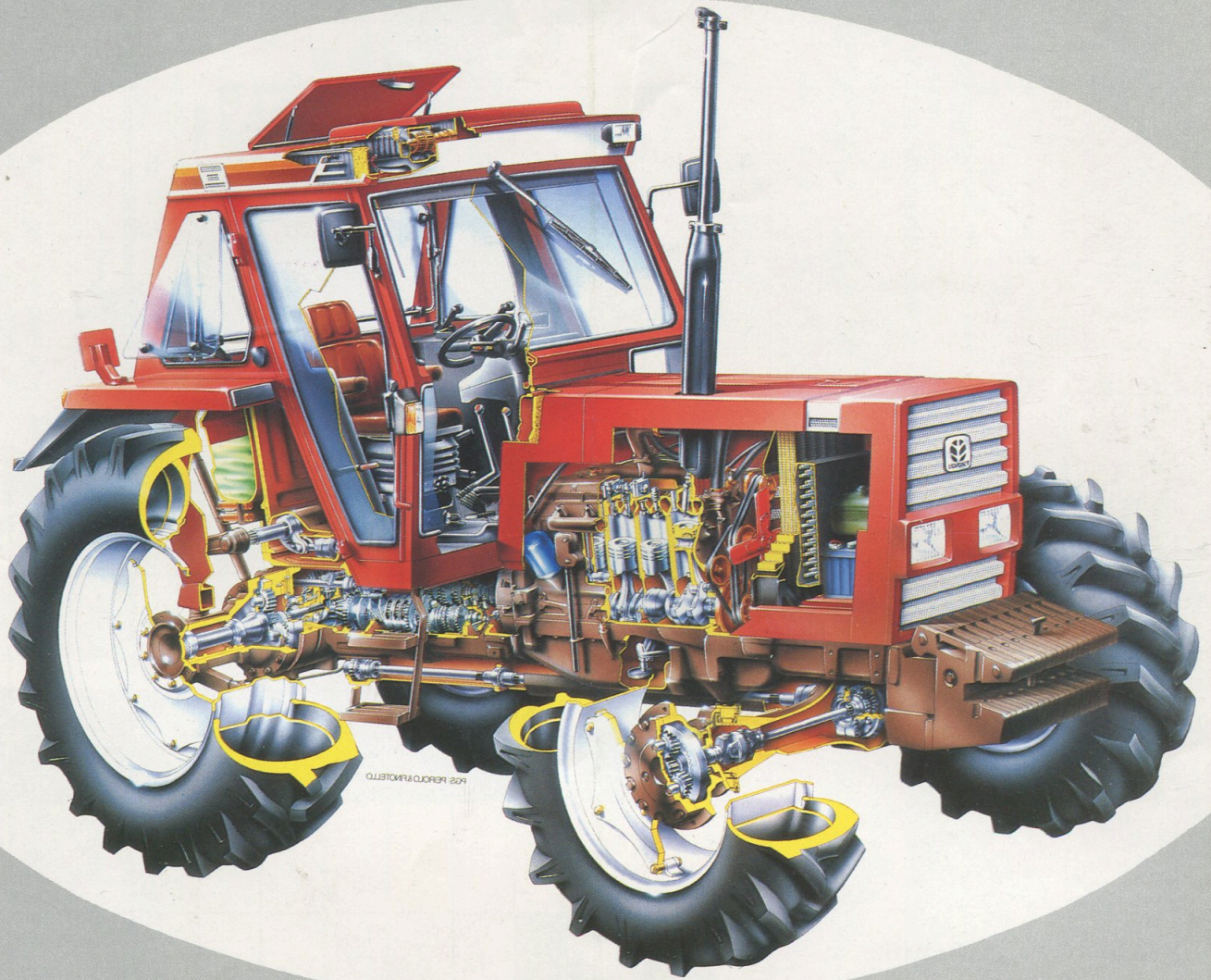


# Technologie FIAT

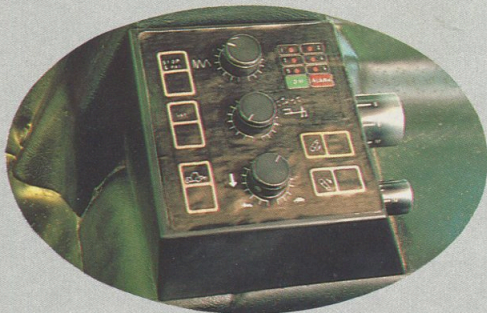


**FIATAGRI**

# Technologie FIAT



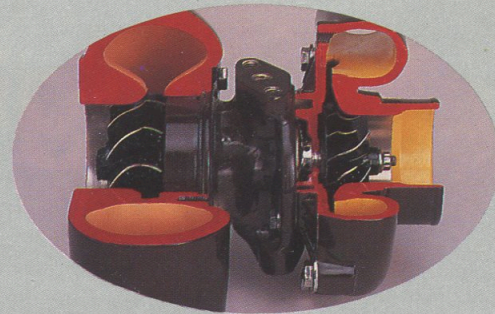
# FIATAGRI



#### Relevage hydraulique Fiat

- Des relevages «costauds»
- Manipulations faciles avec le Lift-o-matic
  - une impulsion pour la montée
  - une impulsion pour la descente
- Sensibilité exemplaire grâce au vario-Speed
- Relevages à contrôles électroniques Fiat (gamme haute)

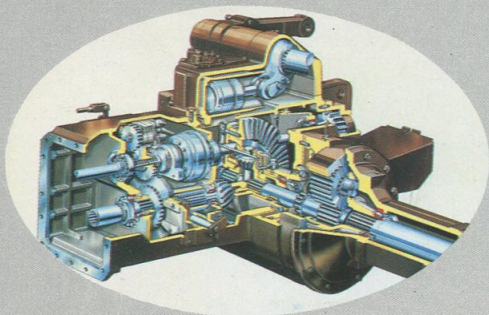
UN RELEVAGE PRECIS ET EFFICACE



#### Turbocompresseur

- Meilleures performances du moteur
- Economie de combustible
- Conduite encore plus souple

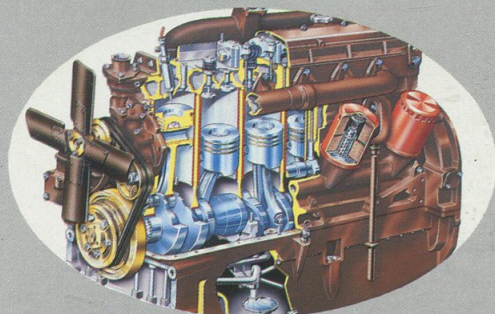
LA PUISSANCE QUAND VOUS EN AVEZ BESOIN



#### Pont arrière et prise de force Fiat

- Différentiel de grande dimension
- Freins à disques à bain d'huile efficaces en toutes conditions
- Réducteurs épicycloïdaux (série 90)
- Changement aisé du régime de prise de force

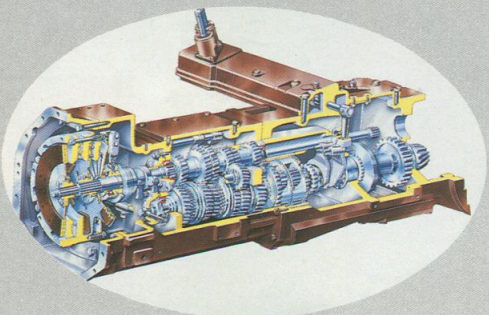
UNE TECHNOLOGIE QUI A FAIT SES PREUVES



#### Moteur Fiat

- Cylindrée importante
- Réserves de couple et de puissance élevées
- Faible consommation
- Refroidissement performant

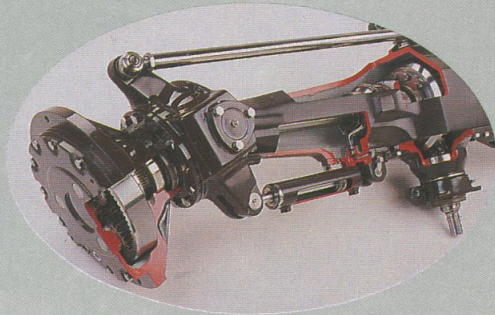
UNE REPUTATION DE LONGÉVITÉ



#### Boîte de vitesses Fiat

- |   |   |                            |
|---|---|----------------------------|
| • 12AV + 12AR avec inverseur            | } | 55-90, 60-90, 70-90, 80-90 |
| • 20AV + 8AR avec réducteur             |   | 55-66, 60-66, 65-66, 70-66 |
| • Vitesses synchronisées                |   | 80-66                      |
| • 15AV + 3AR                            | } | 90-90, 100-90              |
| • 20AV + 4AR avec réducteur             |   |                            |
| • Vitesses synchronisées                |   |                            |
| • 16AV + 16AR avec inverseur            | } | 115-90, 130-90, 140-90     |
| • 24AV + 8AR avec réducteur             |   | 160-90, 180-90             |
| • Vitesses et gammes synchronisées      |   |                            |
| • 16AV + 16AR avec inverseur            | } | 140-90, 160-90, 180-90     |
| • 24AV + 8AR avec réducteur             |   |                            |
| • POWER-SHIFT avec gammes synchronisées |   |                            |

DES TRANSMISSIONS SURES MULTI-USAGES



#### Pont avant axial Fiat

- Essieu monobloc hautes charges
- Excellente garde au sol
- Transmission intégrale de la puissance aux roues avant
- Réducteurs épicycloïdaux de grande dimension
- Répartition idéale des charges avant/arrière de 50% env.

FIAT 1<sup>er</sup> CONSTRUCTEUR MONDIAL  
DE 4 ROUES MOTRICES

# FIATAGRI

- 2 roues motrices : 21 modèles
- 4 roues motrices : 23 modèles
- Tracteurs à chenilles : 12 modèles

UNE GAMME DE TRACTEURS ETENDUE  
POUR TOUTE L'AGRICULTURE

Puissance		45	55	60	65	70	80	90	100	115	130	140	160	180	
SERIE 90	2 ROUES MOTRICES														
SERIE 66															
SERIE 46															
Vignes et Vergers															
SERIE 90	4 ROUES MOTRICES														
SERIE 66															
SERIE 46															
Vignes et Vergers															
Vignes	TRACTEURS														
Standard	A														
Montagne	CHENILLES														

CARACTERES (1) 64.48.03.50



## FIATAGRI

FIATAGRI se réserve le droit de modifier les caractéristiques de ses matériels à tout moment et sans préavis.

FIATAGRI - B.P. 36 - 91152 ETAMPES Cedex - tél. 16 (1) 64.94.80.85 - Telex : 691 098 F

F.T.T.F 02/86