

# 90-90, 100-90, 110-90 A 2 RM ET A 4 RM UNE FORCE EUROPEENNE



**FIATAGRI**









## Les tracteurs universels

Car ils constituent la colonne vertébrale de la mécanisation agricole de dimension européenne; car c'est dans leur catégorie de puissance que l'agriculteur-utilisateur gestionnaire trouve les instruments polyvalents pour tous ses besoins de culture: depuis les travaux de préparation du terrain jusqu'aux cultures superficielles, aux traitements, aux récoltes. Il y trouve surtout un très grand confort pour ses longues journées de travail, pour affronter en toute commodité, dans un style automobile, même les longs transports, que les versions à 40 km/h des modèles DT rendent encore plus avantageux (dans les pays où cela est permis).

C'est pour toutes ces raisons que nous avons appelé les modèles de la Gamme Centrale Série 90 les "Tracteurs Universels"; grâce à leur polyvalence, à l'économie d'utilisation et aux hautes performances aussi bien en traction qu'à la prise de force surtout. En un mot, pour tout un ensemble de caractéristiques qui permettent leur pleine exploitation et en font un investissement sûr. Il n'y a guère de doute que ce sont précisément ces modèles qui contribuent le plus à la primauté croissante des tracteurs Fiat en Europe: ils ont été pensés, conçus et construits en tenant à l'esprit les besoins de la moyenne exploitation et de son propriétaire, l'Agriculteur-Utilisateur gestionnaire. C'est à lui qu'ils sont destinés.

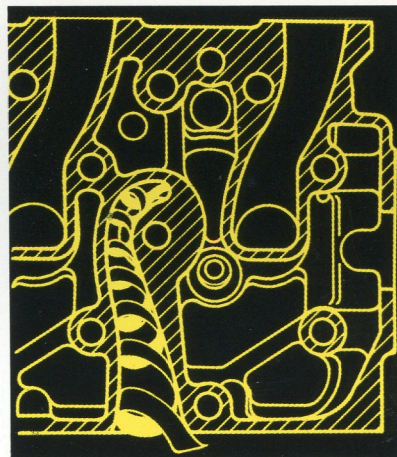
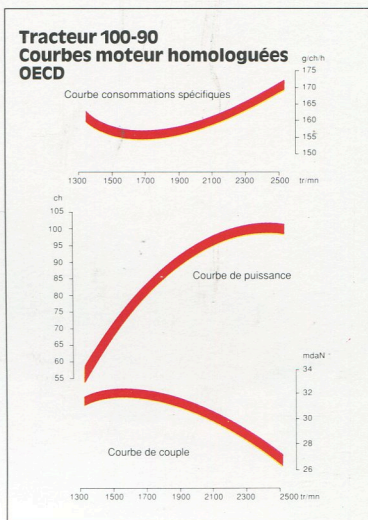


# Moteur Fiat Série 8000: grande puissance et fiabilité

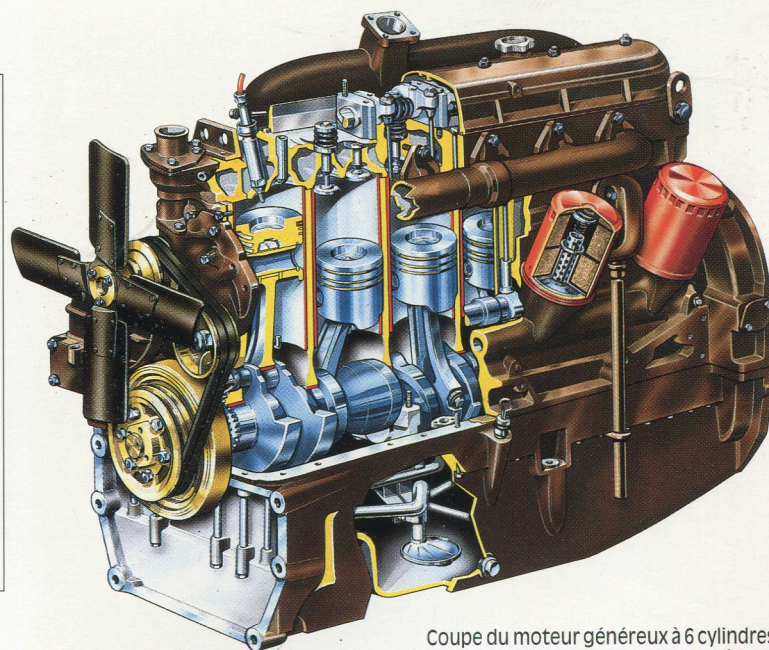
Le Groupe Fiat est le premier constructeur mondial de moteurs diesel destinés à la traction automobile et aux utilisations industrielles et peut s'enorgueillir dans ce domaine d'une expérience de 80 ans désormais.

La Série 8000 n'est que le dernier fruit de cette expérience et s'articule en une famille de moteurs modulaires à 3, 4, 5 et 6 cylindres, ayant tous une course de 115 mm et bénéficiant de pièces interchangeables, ce qui rend leur entretien aisé. Ses caractéristiques principales: basses consommations, absence de fumée, grande réserve de couple et énorme souplesse de fonctionnement. Parmi ses "points forts" les plus significatifs, il faut signaler la chambre de combustion typique Fiat "oméga" à haute turbulence et le nouveau design des conduits d'admission présentant une forme en spirale de façon à obtenir une turbulence plus élevée de l'air et une

plus grande vitesse de son flux. Les tracteurs de la Gamme Centrale montent des moteurs à 5 cylindres, diamètre 104 mm pour 4885 cm<sup>3</sup> pour le 90 ch; à 6 cylindres, diamètre 100 mm pour 5419 cm<sup>3</sup> pour le 100 ch; à 6 cylindres, diamètre 104 mm 5861 cm<sup>3</sup> pour le 110 ch. Pour tous, la puissance maxi est développée au régime de 2500 tr/mn et le couple maxi à 1500 tr/mn avec des réserves de couple bien supérieures à 20% et un champ utile d'utilisation de 1000 tours.



Dans cette coupe transversale de la culasse, on peut apprécier le nouveau design des conduits d'admission à développement à spirale pour optimiser la turbulence et augmenter la quantité d'air introduite dans les cylindres.



Coupe du moteur généreux à 6 cylindres aspiré, alésage 104 mm, cylindrée de 5861 cm<sup>3</sup> qui équipe le 110-90 et le 110-90 DT.







# Une transmission à tout faire

## Groupe Embrayage

Solide, robuste et de longue durée, un "groupe" de deux embrayages de 12" entièrement indépendants:

- le premier, en matière organique, pour la prise de force entièrement indépendante, avec commande à levier dans la cabine;
- le second pour la transmission, à 6 pastilles métallocéramiques offrant longue durée, excellente dissipation de la chaleur, avec commande à pédale douce et progressive (moins de 15 kilos de charge) avec rattrapage automatique des jeux.

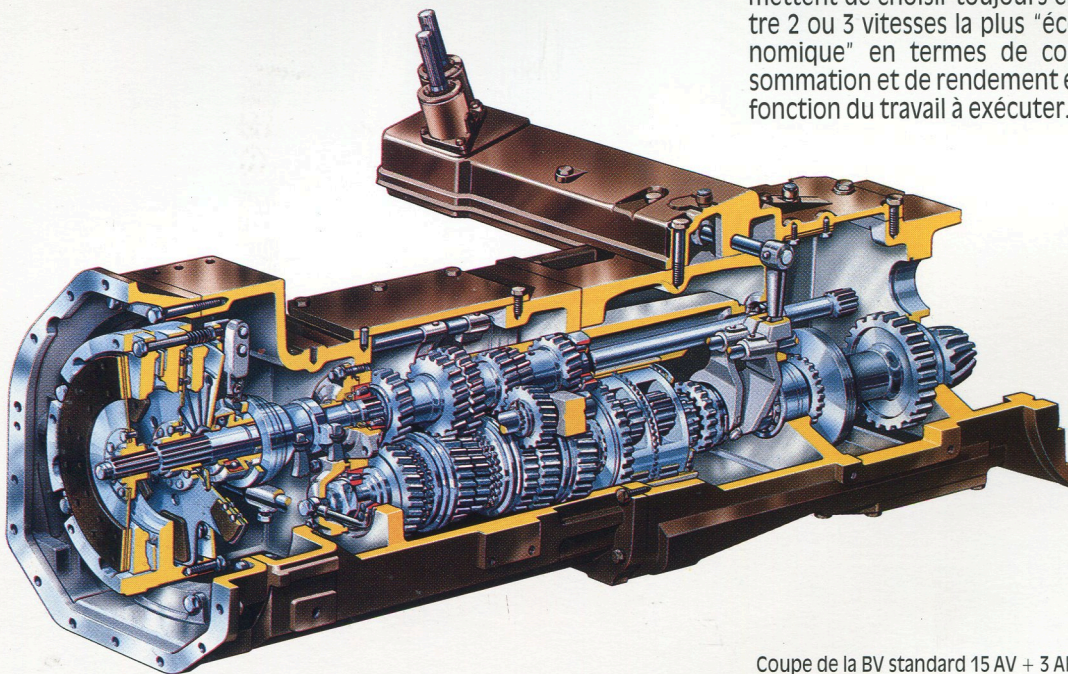
## La boîte de vitesses

5 vitesses AV et 1 AR à engagement entièrement synchronisé, engrenages à taille hélicoïdale toujours en prise, avec deux groupes de réduction épicycloïdaux pour un total de 15 vitesses AV et 3 AR, de 1 à 30 ou 40 km/h\* selon la version. Une version est disponible com-

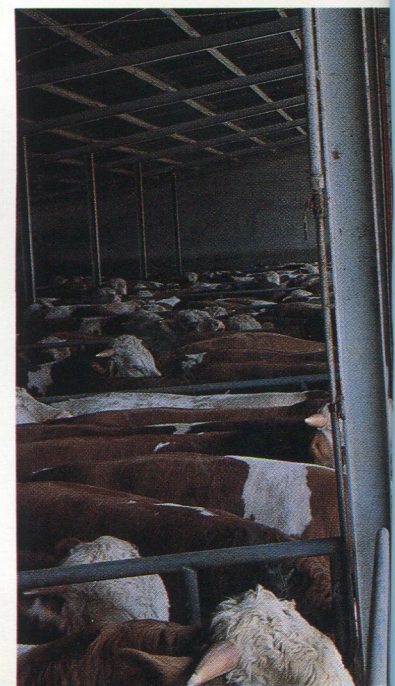
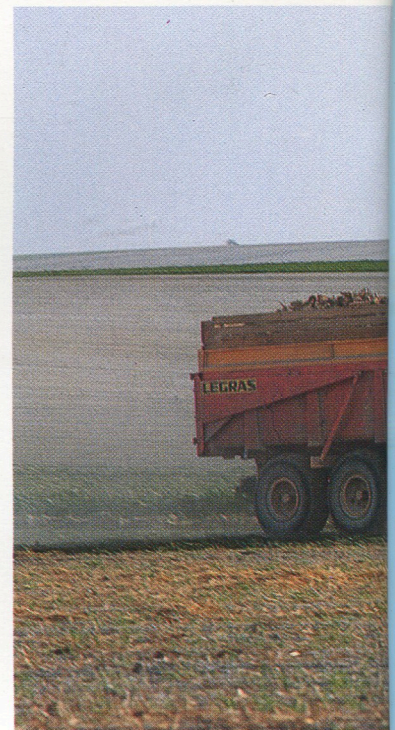
prenant un super-réducteur supplémentaire pour 5 vitesses AV et 1 AR "rampantes", pour un total de 20 AV et 4 AR à partir de 300 mètres/heure et jusqu'à 30 ou 40 km/h\* selon la version la version.

Un échelonnement parfaitement progressif permettant de couvrir entièrement toutes les nécessités de travail, depuis les vitesses rampantes (5 de 300 m à 1 km/h) aux vitesses lentes, moyennes et rapides, avec 8 vitesses de travail entre 3 et 12 km/h et l'accélération sous charge des remorques en 1ère à 6,5-7,5 km/h seulement en couple maxi pour les transports, suivi d'une séquence de 4 changements synchronisés pour arriver à la vitesse maxi de 30 ou 40 km/h\*.

Comme il ressort du diagramme des vitesses, le Point Fort le plus évident est la superposition des barres de chaque vitesse, grâce à l'énorme flexibilité et réserve de couple des moteurs, qui permettent de choisir toujours entre 2 ou 3 vitesses la plus "économique" en termes de consommation et de rendement en fonction du travail à exécuter.



Coupe de la BV standard 15 AV + 3 AR.



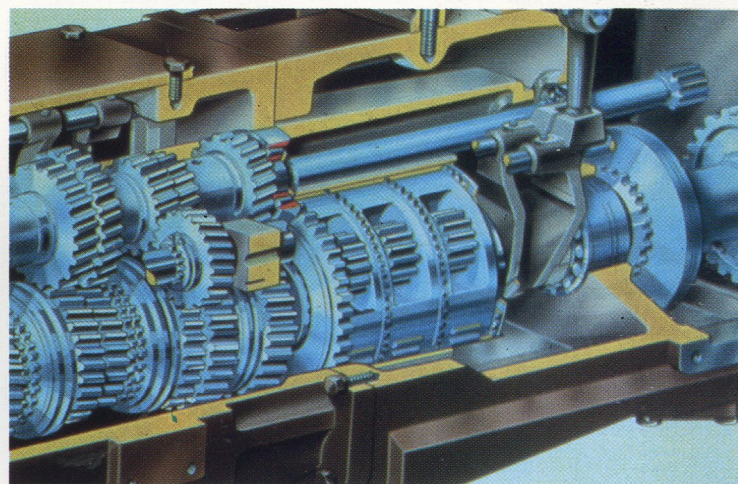




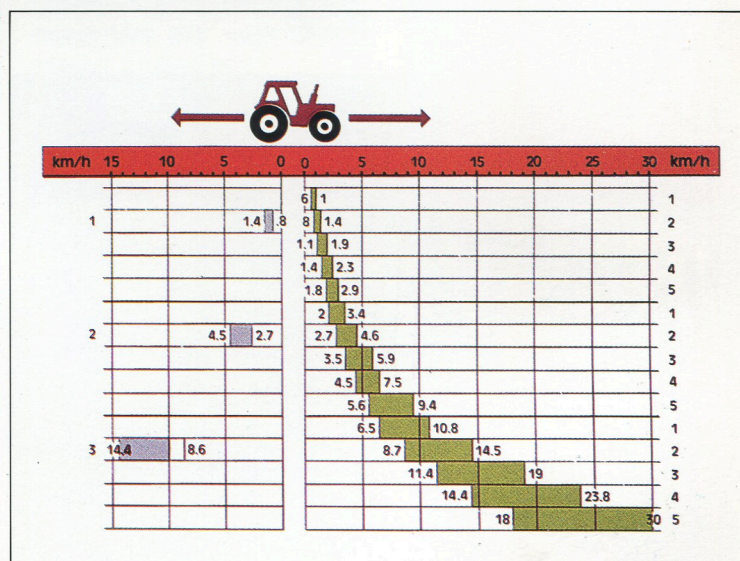
Autre point fort important en vue du confort et de la maniabilité: la grille des leviers de commande de la BV est "automobile", instinctive, à laquelle nous sommes le plus habitués: les changements n'exigent pas d'attention spéciale et de plus, la marche AR dans chaque gamme comporte elle aussi un engagement synchronisé.

En un mot, une boîte de vitesses moderne et très fonctionnelle, à même de transformer les puissances et les couples des moteurs en performances élevées, en les exploitant toujours au mieux en vue de l'économie des consommations.

\* Les versions avec vitesse maxi à 40 km/h ne sont disponibles que pour les modèles DT.



Détail de la BV standard 20 AV + 4 AR "Superréducteur".



BV standard 15 AV + 3 AR.



# Les groupes arrière

La robustesse et la sécurité au travail de ces tracteurs sont largement garanties par le groupe AR de la transmission: depuis le groupe conique différentiel à dents Gleason, disponible avec deux rapports pour les versions 30 ou 40 km/h des modèles DT, jusqu'au blocage de différentiel à enclenchement mécanique-désenclenchement hydrostatique, aux réductions finales surdimensionnées de type épicycloïdal, aux freins à disque à bain d'huile, nous trouvons un ensemble d'organes absolument fiables. Carters et pompes en fonte sphéroïdale à haute résistance garantissent le maximum de robustesse à l'ensemble. Ces groupes transforment en efforts de traction aux roues la puissance et le couple du moteur grâce à la sélection des vitesses de la transmission, en exaltant le groupe moteur et en permettant d'atteindre les plus hautes performances aux différentes vitesses.

Les Points Forts les plus significatifs:

- Déblocage hydrostatique du différentiel: il suffit d'enfoncer l'une des pédales du frein pour débloquer le différentiel: facilité des manoeuvres du tracteur.
- Lampe-témoin de blocage enclenché sur le tableau de bord: sécurité accrue.
- Freins à disque à bain d'huile à commande hydraulique et à circuits indépendants avec récupération automatique des jeux: sécurité, maximum d'efficacité, moindre effort, absence d'entretien.
- Frein de stationnement à disque à bain d'huile sur l'arbre de sortie de la BV: puissant, indépendant des freins de service, longue durée, un vrai frein de secours.

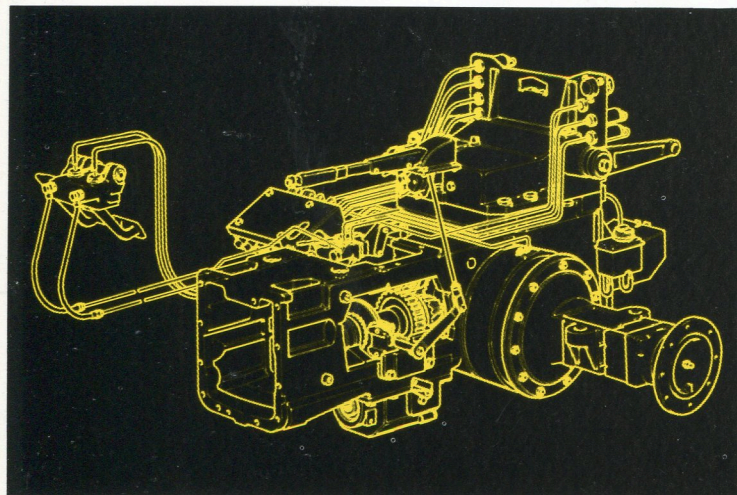


Schéma du système de freinage à circuit séparé, à commande hydraulique, et du frein de secours-stationnement à disque.





# Puissance surabondante à la prise de force

Pour les tracteurs de cette catégorie, l'utilisation à la prise de force peut représenter 25 à 30% du temps total de travail. Les 90, 100 et 110/90 offrent une série de caractéristiques optimales pour faire face à cette exigence, comme il ressort du tableau ci-après, valable pour les 3 modèles:

Régime prise de force (tours/mn)	540	1000
Régime moteur correspondant	2124	2409
% par rapport au régime puissance maxi	85%	96%
Régime p.d.f. au régime puissance maxi	635	1037
Tours de la p.d.f. synchronisée par tour de roues	17,28	28,22

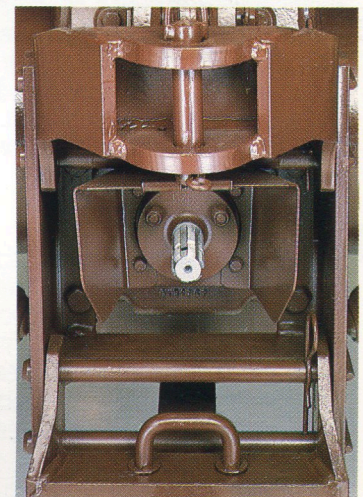
Ces données se transforment en autant de Points Forts:

- Deux vitesses à 540 et 1000 tours par levier de sélection et changement de l'embout: choix en fonction des différents outils et sécurité absolue pour éviter des erreurs.

- 540 tr/mn avec moteur à 2100 tours environ: grande réserve de puissance et de régime pour affronter des surcharges momentanées des outils (fraises, presses à balles, etc).

- 1000 tr/mn avec moteur à 2400 tours: pratiquement 100% de la puissance pour les outils qui l'exigent (comme la presse à balles géantes Hesston 4700), mais encore plus de 100 tours moteur disponibles pour les surcharges.

- Synchronisée avec les roues, par l'intermédiaire du levier de sélection, en vue du maximum de diversification d'utilisation. De plus, la Prise de Force sur ces tracteurs est entièrement indépendante avec enclenchement par levier à grande course, situé



à la gauche de l'opérateur offrant une très grande douceur d'engagement; elle est actionnée par un embrayage à 12" et présente un seul couple d'engrenages de réduction, avec des rendements mécaniques élevés et un minimum de pertes de puissance.





# Les 10 points forts

**1 MOTEUR FIAT-IVECO SERIE 8000:** à 5 et 6 cylindres pour 90, 100 et 110 ch DIN nets au volant: grandes réserves de couple, économie de consommation, élasticité de plus de 1000 tours et toute la technologie du premier Constructeur Mondial de moteurs Diesel.

**2 CABINES CONFORT ET SUPERCONFORT:** "Priorité homme", silencieuses, sûres, visibilité totale, un confort unique, et même l'air conditionné dans la Superconfort.

**3 INSTRUMENTATION ET COMMANDES:** vaste dotation en instruments pour le contrôle au travail des tracteurs, contrôle du niveau huile moteur par voyant sur le tableau de bord; commandes ergonomiques à portée de la main et du pied à actionnement doux et progressif.

**4 RELEVAGE HYDRAULIQUE:** plus de 4500 kg de capacité de levage, contrôles de l'effort avec barre de flexion, de la position et du fonctionnement mixte: Lift-O-Matic et Vario-Speed, vitesses de descente réglable. Un instrument de travail exceptionnel.

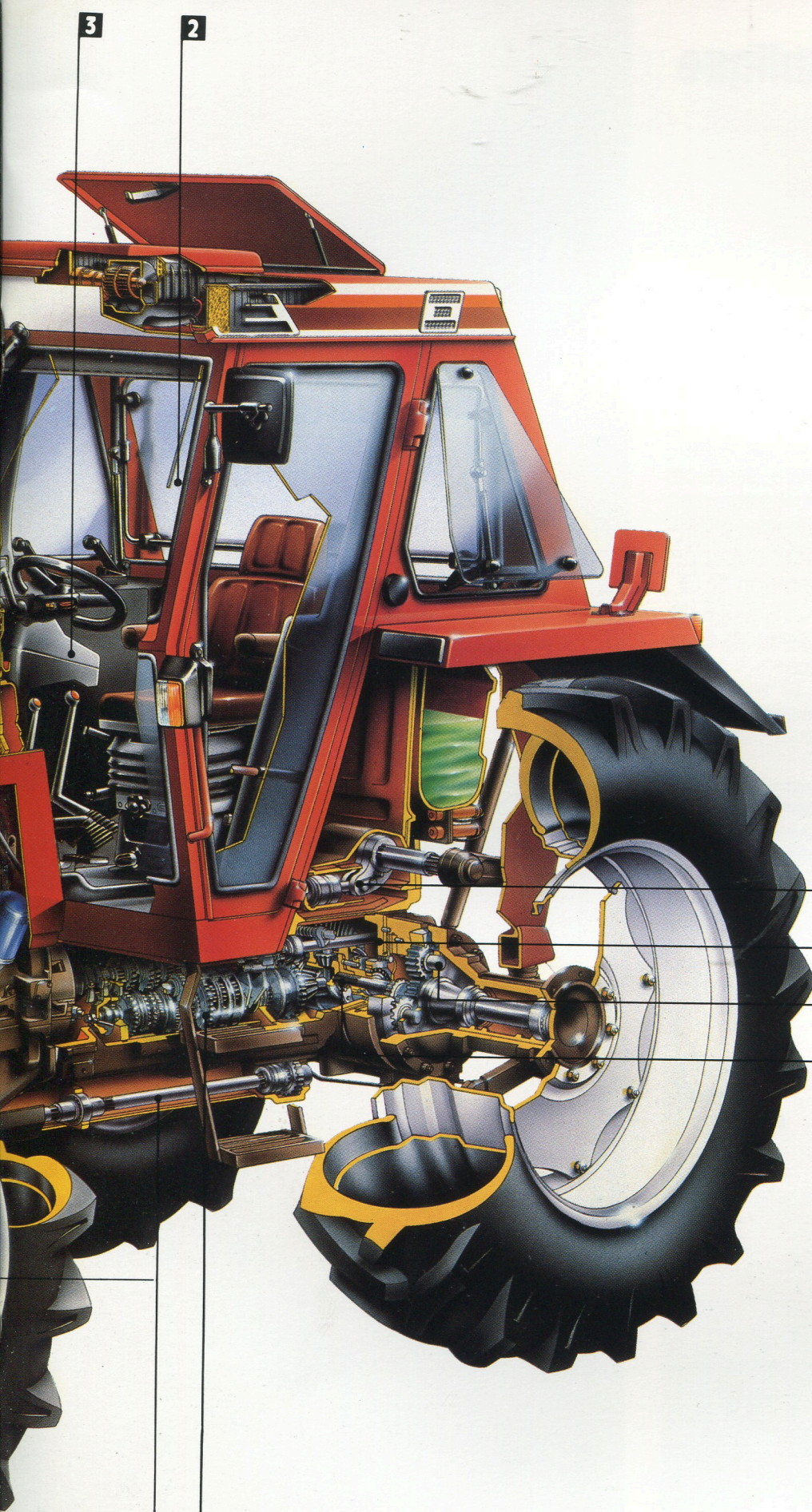
**5 PRISE DE FORCE:** à 540/1000 tours et synchronisée, presque 100% de la puissance disponible pour les outils les plus complexes, un instrument fondamental pour la polyvalence.

**6 REDUCTIONS FINALES ET FREINS:** réducteurs épicycloïdaux de grandes dimensions offrant le maximum de robustesse. Freins à disque à bain d'huile à commande hydraulique, une grande efficacité et moindre effort. Frein de stationnement à disque.

**7 TRANSMISSION:** embrayage monodisque de 12" avec pastilles métallo-céramiques. Boîte de vitesses 15 AV + 3 AR standard ou 20 AV + 4 AR avec superréducteur, vitesses entièrement synchronisées par groupes de 5, enclenchement marche AR synchronisé, levier de changement vitesse à parcours "automobile". Pour les modèles DT, possibilité d'une version à 40 km/h avec rapport différent du couple conique.







**8 BLOCAGE DIFFERENTIEL:**  
arrière à enclenchement mécanique avec élément de retenue et déblocage hydrostatique en enfonçant une pédale de frein. Pour les DT, dispositif AV "No-Spin" d'un dessin nouveau, automatique.

**9 4 ROUES MOTRICES:**  
formule axiale Fiat, record mondial, à grande garde au sol, différentiel central et réductions latérales épicycloïdales de grand diamètre.

**10 NOUVEAUX ESSIEUX DT:**  
angle de braquage maxi de 50° avec limiteur pour voies minima. Pour les versions à 40 km/h, frein multidisque sur différentiel à actionnement simultané avec les freins de service lorsqu'on freine à pédales couplées.

4

5

6

8

9

7



# Un équipement hydraulique puissant et raffiné

L'équipement hydraulique des tracteurs de la Gamme Centrale Série 90 représente sans aucun doute l'un des points forts les plus significatifs et d'une technologie de pointe de ces engins, il en exalte les performances et les qualifie comme les plus modernes de la catégorie.

Pompe à engrenages, entraînée directement par le moteur avec débit généreux de 44 litres/minute, pression de réglage à 190 bar, circuit à centre ouvert, filtre papier sur l'aspiration, jusqu'à 3 distributeurs auxiliaires à simple ou double effet, raccords à fixation rapide, clapet de freinage des remorques. Une simple énumération de caractéristiques importantes en vue de la polyvalence de ces tracteurs, pour faire face à toutes les exigences de la mécanisation agricole moderne.

- L'effort contrôlé: par l'intermédiaire des bras inférieurs et de la barre de flexion. Barre et mécanismes de transmission des signaux entièrement renfermés dans le carter de transmission en vue de la protection totale contre les agents atmosphériques. Cales d'épaisseur sur la barre pour en augmenter ou en diminuer la sensibilité en fonction des outils.

- La position contrôlée: par l'intermédiaire d'un levier de com-

mande pour déterminer la profondeur maxi ou le positionnement désiré.

- Le contrôle mixte: en agissant sur les deux leviers de commande on peut travailler en effort contrôlé sans dépasser la position désiré.

- La position flottante: pour tous les outils qui s'appuient sur le terrain.

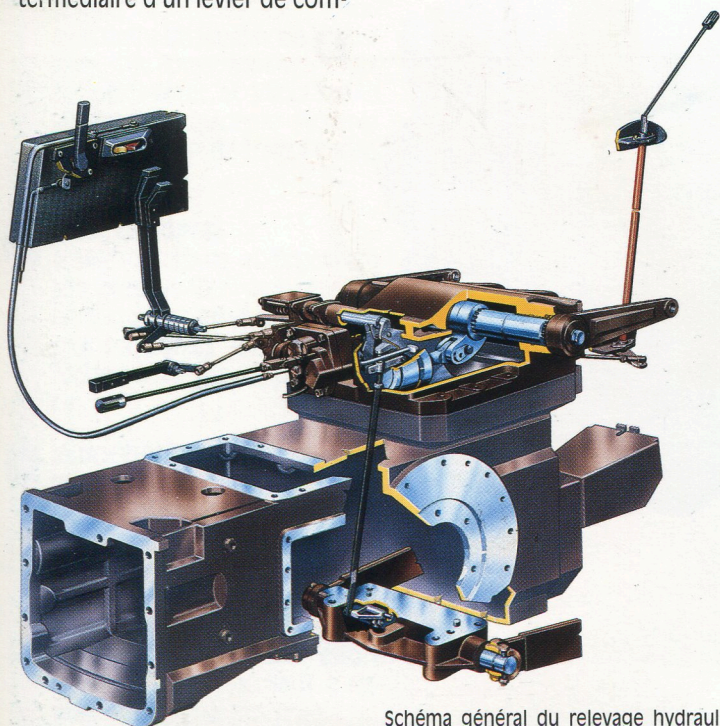


Schéma général du relevage hydraulique et de tous ses réglages-commandes.







### L'innovation technologique

Le Lif-O-Matic, brevet Fiatagri, pour le levage-abaissement automatique des outils, sans intervenir sur le levier de commande et sans modifier les réglages d'effort-position fixés à l'avance: un dispositif à pousoirs, d'un actionnement facile et commode qui simplifie le travail et réduit la fatigue et les temps morts.

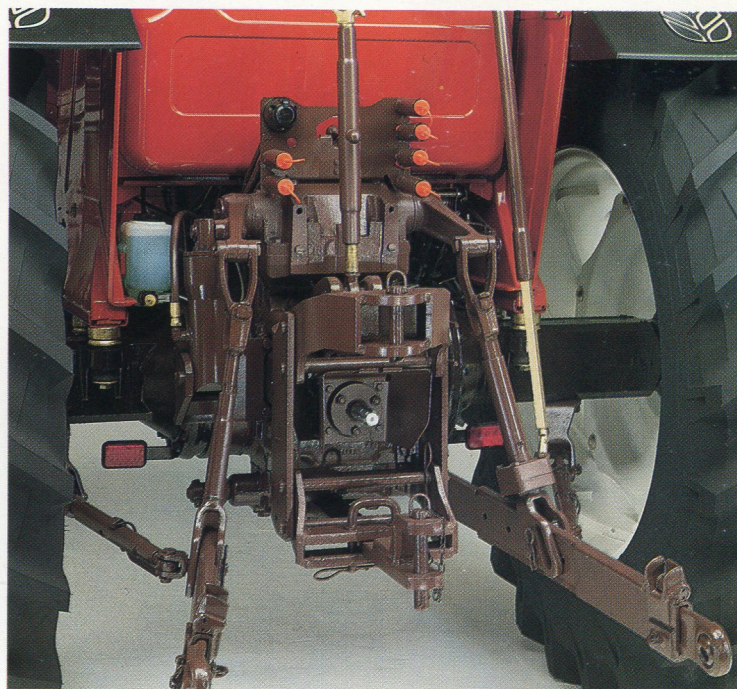
Le Vario-Speed. Autre exclusivité Fiatagri pour déterminer le degré de sensibilité et la fréquence d'intervention du relevage en vue de la plus grande précision du travail dans toutes les conditions et avec tous les outils: un levier à 4 positions à portée de la main.

La vitesse de descente réglable pour la sécurité et la protection des outils, pour le confort de l'opérateur: un bouton commode à visser-dévisser. Important: lorsque ce bouton est entièrement dévissé, il provoque le blocage du relevage pour le transport en position élevée des outils.

### Les Performances

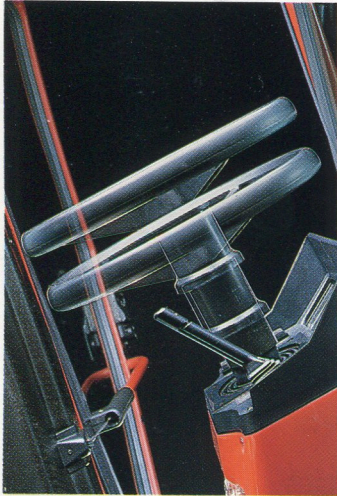
D'une capacité maxi de levage aux rotules avec bras horizontaux de 4537 kg avec vérin supplémentaire, le relevage des tracteurs de la Gamme Centrale est à même de travailler avec d'énormes marges de sécurité avec tous les types d'outillage porté, depuis les charrues multisoc d'une longueur particulière jusqu'aux lourds tonneaux portés pour les traitements à plein champ.

Dispositif à pousoirs "Lift-O-Matic".





# Confort ou superconfort = priorité homme toujours



Volant réglable.



Siège-fauteuil réglable dans tous les sens.

"Priorité homme" n'est pas un slogan, mais exprime la réalité du poste de conduite de ces tracteurs destinés principalement à l'agriculteur-utilisateur gestionnaire, au conducteur de l'exploitation moyenne qui constitue la colonne vertébrale de l'agriculture européenne. Pour être productive la journée de travail sur le tracteur doit être confortable et sûre, le milieu doit être silencieux, climatisé, si possible; les instruments et les commandes doivent offrir sécurité et ergonomie; fondamentalement le travail doit être agréable et non pas fatigant. Les techniciens Fiatagri ont tenu compte de toutes ces exigences en dessinant les cabines Confort et Superconfort de la Gamma Centrale, dont les Points Forts sont:

- Cabines réalisées industriellement possédant un style et une ligne typiques du design italien, en tôle d'acier emboutie et soudée, roll-bar de sécurité incorporée, entièrement suspendues sur les silent-block en vue de l'isolement complet d'avec le corps du tracteur: garnissages intérieurs et plancher en matériaux à absorption acoustique lavables.
- Niveau sonore ne dépassant pas 80 dbA avec la cabine Superconfort! Système de chauffage et de ventilation standard: climatisation disponible pour la cabine Superconfort, glaces latérales et AR ouvrantes, portes vitrées jusqu'en bas pour une visibilité totale. Un milieu de travail conçu et construit pour la "Priorité Homme".
- Sièges à accoudoirs rabattables en toile ou simili-cuir, réglable dans toutes les directions et suspendu élastiquement de manière graduelle.
- Leviers de BV à la droite de l'opérateur à parcours instinctif de type automobile et situés de façon à obtenir une rampe entièrement libre permettant l'accès à la cabine à partir des deux côtés.
- Tous les autres leviers (relevage, prise de force, frein, etc.) groupés à droite et à gauche de manière rationnelle, d'un dessin ergonomique et pouvant être actionnés sans fatigue.
- Volant réglable et tableau de bord présentant une vaste dotation de témoins, indicateurs, etc, pour le confort et la sécurité au travail.
- Pédales d'embrayage et de frein, douces et progressives d'un dessin anti-dérapant.

## Le Poste de Conduite

Les milieux de travail offerts par les tracteurs de la Gamme Centrale présentent encore de nombreux Points Forts.

En un mot, et sans craintes de comparaison, un Poste de Conduite exceptionnel pour les longues journées de travail.



Visibilité parfaite et toutes les commandes et contrôles visibles.



Cabine "Confort"





Cabine "Superconfort" avec installation d'air conditionné.







# Les DT Formule Fiat une primauté qui se renouvelle

Les tracteurs Fiat DT sont les plus vendus au monde depuis des années, mais chez Fiatagri on ne se contente pas d'être les premiers par tradition, on veut être à l'avant-garde par l'innovation. Voici les nouveautés essentielles des DT de la Gamme Centrale:

- Nouvelle famille d'essieux AV moteurs avec angle de braquage maxi à 50°, inclinaison des pivots de 10° et limiteur de braquage pour les voies minima: augmentation de maniabilité dans les espaces restreints et réduction des rayons de braquage.

- Direction assistée avec deux vérins standards offrant le maximum de douceur et de facilité de fonctionnement, placés derrière l'essieu en vue de la meilleure protection.

- Nouveau dispositif "No-Spin" aux caractéristiques améliorées pour le blocage-déblocage du différentiel AV.

- Nouveau dispositif de freinage des roues AV réalisé à l'aide d'un groupe multidisque relié au différentiel, qui intervient lorsqu'on agit sur les deux pédales de frein. Ce dispositif, obligatoi-

re pour les DT version 40 km/h, agit aussi avec la double traction désenclenchée.

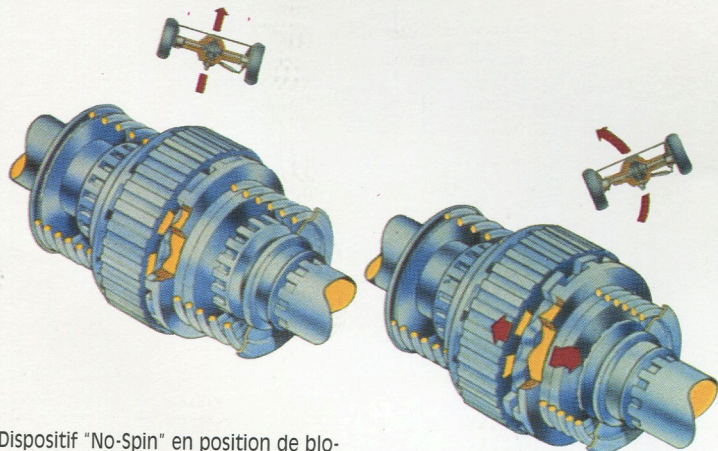
A ces nouveautés fondamentales s'ajoutent les caractéristiques bien connues qui ont déterminé le succès mondial des DT Fiat: transmission directe, axiale, à grande garde au sol avec différentiel central de petites dimensions et grandes réductions finales épicycloïdales.

- Arbre de transmission en ligne, entièrement protégé.

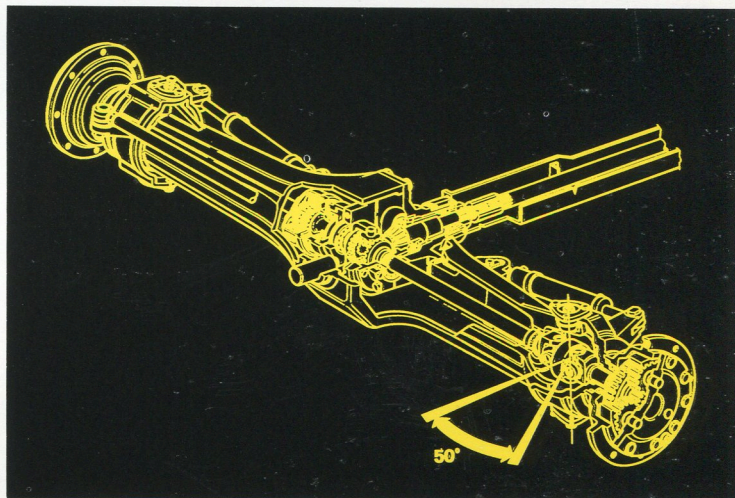
- Arbres de roue à doubles joints de cardan entièrement protégés.

- Roues motrices d'un grand diamètre.

Une formule pour la traction totale, pour travailler sur tous les terrains, pour une longue vie de travail. En définitive, pour exalter les performances des tracteurs.



Dispositif "No-Spin" en position de blocage et déblocage.



Nouveaux essieux DT avec angle de braquage à 50° et frein incorporé.









# Les caractéristiques techniques les plus significatives

Modèle	Poids*	Puissance Ch**	Moteur	Transmission
90-90	3560 kg	90	Fiat 8055.05 5 cylindres injection directe alésage - course: 104 x 115 mm Cylindrée totale: 4885 cm <sup>3</sup> Puissance maxi à 2500 tr/mn	Embrayage monodisque céramétique diamètre 305 mm  Boîte de vitesses standard 15 AV + 3 AR 1ère vitesse à environ 1 km/h 15e vitesse à 30 ou 40 km/h*** (DT seulement) selon les versions  ou:  Boîte de vitesses avec super réducteur 20 AV + 4 AR avec 5 vitesses de 0,3 à 1 km/h*** 20e à 30 ou 40 km/h*** (DT seulement) selon les versions
90-90 DT	3970 kg			
100-90	4065 kg	100	Fiat 8065.06 6 cylindres injection directe alésage - course: 100 x 115 mm Cylindrée totale: 5419 cm <sup>3</sup> Puissance maxi à 2500 tr/mn	
100-90 DT	4465 kg			
110-90	4105 kg	110	Fiat 8065.05 6 cylindres injection directe alésage - course: 104 x 115 mm Cylindrée totale: 5861 cm <sup>3</sup> Puissance maxi à 2500 tr/mn	
110-90 DT	4505 kg			

\* En ordre de marche, les pleins faits, cabine SuperConfort.

\*\* Au volant moteur, selon norme DIN, puissance homologuée OCDE.

\*\*\* Non autorisé en France.

\*\*\*\* Equipement France.





Prise de Force	Relevage hydraulique	Capacités	Pneumatiques****
Embrayage monodisque diamètre 305 mm à commande mécanique totalement indépendante 540 tr/mn et proportionnelle à l'avancement ou 540/1000 tr/mn et proportionnelle à l'avancement	<p>Débit de la pompe 90-90 et 100-90: 44 l/mn</p> <p>Débit de la pompe 110-90: 57 l/mn</p> <p>Pression: 190 bar</p> <p>Asservissement: contrôle de position, contrôle d'effort et contrôle mixte. La réaction s'effectue par les bras de traction et par barre flexion.</p> <p>Lift-o-Matic Vario-Speed</p> <p>Deux distributeurs auxiliaires (3 en option)</p> <p>Capacité de soulèvement maxi aux rotules bras horizontaux avec 1 vérin auxiliaire: 4537 kg.</p>	<p>Réservoir à carburant: 93 l</p> <p>Carter moteur et filtre: 13,7 l</p> <p>Transmission et relevage: 44,4 l</p>	<p>2 roues motrices: avant: 10.00-16 arrière: 16.9-38</p> <p>4 roues motrices: avant: 14.9-24; 12.4-28 arrière: 16.9-38</p>
Embrayage monodisque diamètre 305 mm à commande mécanique totalement indépendante 540/1000 tr/mn et proportionnelle à l'avancement		<p>Réservoir à carburant: 133 l</p> <p>Carter moteur et filtre: 13,6 l</p> <p>Transmission et relevage: 45,5 l</p>	<p>2 roues motrices: avant: 10.00-16 arrière: 16.9-38</p> <p>4 roues motrices: avant: 12.4-28; 14.9-24 arrière: 16.9-38</p> <p>2 roues motrices: avant: 10.00-16 arrière: 480/70 R-38</p> <p>4 roues motrices: avant: 14.9-24 arrière: 480/70R38; 16.9-38</p>





# Le "service" FIATAGRI, une garantie pour le client dans le monde entier

Avec 250.000 références stockées en deux centres, les magasins d'Etampes (France) et de Modène (Italie) constituent le coeur de FIATAGRI.

La distribution des pièces couvre l'ensemble du réseau européen et peut répondre à plus de 5.000 demandes par jour.

A côté de ces centres fonctionnent les écoles de Service, qui préparent les Chefs d'atelier et les mécaniciens qui suivront la vie au travail des machines dans le Réseau de distribution FIATAGRI et chez les clients du monde entier. L'organisation de vente FIATAGRI opère dans plus de 100 pays par l'intermédiaire de Filiales, Concessionnaires, Importateurs, en proposant partout le même niveau d'efficacité, garantissant dans le temps la continuité de travail des machines et leur valeur: le Produit, le Service et l'Organisation sont les piliers sur lesquels se fonde le succès des Tracteurs Fiat:

- 1er en France en 1986 et en 1987,
- 1er en Europe depuis 8 ans, avec des parts de marché en augmentation constante,
- 1er dans le monde pour les 4 roues motrices,
- 1er dans le monde pour les chenillards agricoles.

**En France un Réseau fort et ramifié** constitué par plus de 200 concessionnaires. Ce n'est pas par hasard que les agriculteurs ont porté FIATAGRI à la première place!



Fiatagri est la Division  
Tracteurs et Machines Agricoles  
de FiatGeotech.

FiatGeotech France S.A.  
B.P. 119 - 91152 Etampes Cédex  
Tél.: (1) 64.94.80.85  
Télex: 601098F

Les caractéristiques contenues dans ce document sont données à titre indicatif et sans engagement.

Le constructeur se réserve le droit de modifier les caractéristiques techniques de ses matériels à tout moment et sans préavis.

Les dessins et photographies peuvent se référer à des équipements optionnels ou à des versions destinées à d'autres pays.

Pour toutes informations, nous vous prions de bien vouloir vous adresser à votre concessionnaire FIATAGRI.

Stampato Fiatagri n. 60323255

Printed in Italy Grafica Rossi Guastalla 7/88



# Fiat 90/100/110-90 2RM&DT

## CARACTERISTIQUES TECHNIQUES EQUIPEMENT FRANCE


	90-90	90-90DT	100-90	100-90DT	110-90	110-90DT
<b>MOTEUR</b>						
FIAT Type	8055-05	8055-05	8065-06	8065-06	8065-05	8065-05
Nb. cylindres/cylindrée	5/4885	5/4885	6/5419	6/5419	6/5861	6/5861
Alésage x course mm	104 x 115	104 x 115	100 x 115	100 x 115	104 x 115	104 x 115
Puissance kW/ch DIN	66/90	66/90	73,5/100	73,5/100	80,9/110	80,9/110
Capacité réservoir l	133	133	133	133	133	133
Réservoirs additionnels	1 - Base	1 - Base	1 - Base	1 - Base	1 - Base	1 - Base
Thermostarter	Oui	Oui	Oui	Oui	Oui	Oui
Sécurité de démarrage	Oui	Oui	Oui	Oui	Oui	Oui
<b>EMBRAYAGE</b>						
Avancement Ø mm	305 CERA.	305 CERA.	305 CERA.	305 CERA.	305 CERA.	305 CERA.
Commande	Autoréglable	Autoréglable	Autoréglable	Autoréglable	Autoréglable	Autoréglable
P. de F. Ø mm	305	305	305	305	305	305
<b>TRANSMISSIONS</b>						
Boîte de base	15 AV - 3 AR	15 AV - 3 AR	15 AV - 3 AR	15 AV - 3 AR	15 AV - 3 AR	15 AV - 3 AR
Gamme synchro	AR Synchro	AR Synchro	AR Synchro	AR Synchro	AR Synchro	AR Synchro
Autres boîtes possibles						
boîte rampante	20 AV - 4 AR	20 AV - 4 AR	20 AV - 4 AR	20 AV - 4 AR	20 AV - 4 AR	20 AV - 4 AR
Blocage différentiel AR	Meca. auto.	Meca. auto.	Meca. auto.	Meca. auto.	Meca. auto.	Meca. auto.
<b>FREINS</b>						
Type	Disq. humide	Disq. humide	Disq. humide	Disq. humide	Disq. humide	Disq. humide
Commande	Hydraulique	Hydraulique	Hydraulique	Hydraulique	Hydraulique	Hydraulique
De remorque	Hydraul. -Pied	Hydraul. -Pied	Hydraul. -Pied	Hydraul. -Pied	Hydraul. -Pied	Hydraul. -Pied
<b>DIRECTION</b>						
Hydrostatique	Débit const.	Débit const.	Débit const.	Débit const.	Débit const.	Débit const.
Nombre de vérin	1	2	1	2	1	2
Angle de braquage	52°	50°	52°	50°	52°	50°
<b>PRISE DE FORCE</b>						
Régime	540/1000	540/1000	540/1000	540/1000	540/1000	540/1000
Proportionnelle	Oui	Oui	Oui	Oui	Oui	Oui
Sélection régime	P. de C.	P. de C.	P. de C.	P. de C.	P. de C.	P. de C.
<b>RELEVAGE HYDRAULIQUE</b>						
Capacité av. 1 vérin kg	4510	4510	4510	4510	4510	4510
Distributeurs auxiliaires	2 Mixtes	2 Mixtes	2 Mixtes	2 Mixtes	2 Mixtes	2 Mixtes
Liftomatic et Variospeed	Oui	Oui	Oui	Oui	Oui	Oui



**FIATAGRI**



	<b>90-90</b>	<b>90-90DT</b>	<b>100-90</b>	<b>100-90DT</b>	<b>110-90</b>	<b>110-90DT</b>
<b>ATTELAGE</b> Standard catégorie Embouts télescopiques Antiballants télescopiques Attelage automatique Crochet de remorque Piton et barre oscillante Porte masse avant kg Masses frontales kg Voiles Arrière/Avant	2 Base Base Option Base Base 132 402 Acier	2 Base Base Option Base Base 132 402 Acier	2 Base Base Option Base Base 132 402 Acier/Fonte	2 Base Base Option Base Base 132 402 Acier/Fonte	2 Base Base Option Base Base 132 402 Acier/Fonte	2 Base Base Option Base Base 132 402 Acier/Fonte
<b>PLATEFORME DE CONDUITE</b> Suspendue	Oui	Oui	Oui	Oui	Oui	Oui
<b>CABINE PF</b> Type: Confort Super Confort Super Conf. + climat. Phares de travail	Au choix Au choix Au choix 4	Au choix Au choix Au choix 4	Au choix Au choix Au choix 4	Au choix Au choix Au choix 4	Au choix Au choix Au choix 4	Au choix Au choix Au choix 4
<b>PONT AVANT DT</b> Type Enclenchement Blocage de différentiel		Axial Meca. NO-SPIN		Axial Meca. NO-SPIN		Axial Meca. NO-SPIN
<b>PNEUMATIQUES</b> 1ère Monte AR Monte AV associée 2ème Monte AR Monte AV associée	16.9-38 10.00-16 — —	16.9-38 14.9-24 16.9-38 12.4-28	16.9-38 10.00-16 — —	16.9-38 14.9-24 16.9-38 12.4-28	480/70R-38 10.00-168 — —	480/70R-38 14.9-24 16.9-38 Font 14.9-24
<b>DIMENSIONS ET POIDS</b> Empattement m Voies Avant m Voies Arrière m Hauteur avec cabine m Rayon de braquage m Poids en ordre de marche kg	2,47 1,45 à 2,05 1,50 à 2,20 2,65 4,20 4140	2,42 1,71 à 2,15 1,50 à 2,20 2,65 4,60 4500	2,58 1,45 à 2,05 1,50 à 2,20 2,65 4,20 4555	2,53 1,71 à 2,15 1,50 à 2,20 2,65 4,72 4895	2,58 1,45 à 2,05 1,50 à 2,20 2,65 4,20 4555	2,53 1,71 à 2,15 1,50 à 2,20 2,65 4,72 4900
N° homologation France	CS18 CS19	0438300II 0438500II	0438400II 0438600II	0439300II 0439500II	0439400II 0439600II	0452300II 0452500II
		0452400II 0452600II				

**FIATAGRI** vous conseille soyez fidèles  
 aux produits 



Fiatagri est la Division  
Tracteurs et Machines Agricoles  
de FiatGeotech

Les caractéristiques contenues dans ce document sont données à titre indicatif et sans engagement.

Le constructeur se réserve le droit de modifier les caractéristiques techniques de ses matériels à tout moment et sans préavis.

Les dessins et photographies peuvent se référer à des équipements optionnels ou à des versions destinées à d'autres pays.

Pour toutes informations, nous vous prions de bien vouloir vous adresser à votre concessionnaire FIATAGRI.

### FlatGeotech France S.A.

Adresse postale B.P. 119  
91152 ETAMPES Cedex  
Téléphone (1) 64948085  
Telex 601098 F  
Société anonyme au capital de  
60.000.000 F  
R.C.S. Corbeil-Essonnes B 305 493 835



# NEW HOLLAND SERIE 90

Modeles 100-90, 110-90 à 2RM et à 4RM



NEW HOLLAND



# LES TRACTEURS UNIVERSELS

Car ils constituent la colonne vertébrale de la mécanisation agricole de dimension européenne : car c'est dans leur catégorie de puissance que l'agriculteur-utilisateur gestionnaire trouve les instruments polyvalents pour tous ses besoins de culture : depuis les travaux de préparation du terrain jusqu'aux cultures superficielles, aux traitements, aux récoltes. Il y trouve surtout un très grand confort pour ses longues journées de travail, pour affronter en toute commodité, dans un style automobile, même les longs transports, que les versions à 40 km/h des modèles DT rendent encore plus avantageux (dans les pays où cela est permis). C'est pour toutes ces raisons que nous avons appelé les modèles de la Gamme Centrale Série 90 les "Tracteurs Universels"; grâce à leur polyvalence, à l'économie d'utilisation et aux hautes performances aussi bien en traction qu'à la prise de force surtout. En un mot, pour tout un ensemble de caractéristiques qui permettent leur pleine exploitation et en font un investissement sûr. Il n'y a guère de doute que ce sont précisément ces modèles qui contribuent le plus à la primauté croissante des tracteurs New Holland en Europe : ils ont été pensés, conçus et construits en tenant à l'esprit les besoins de la moyenne exploitation et de son propriétaire, l'Agriculteur-Utilisateur gestionnaire. C'est à lui qu'ils sont destinés.









# MOTEUR SERIE 8000 : GRANDE PUISSANCE ET FIABILITE

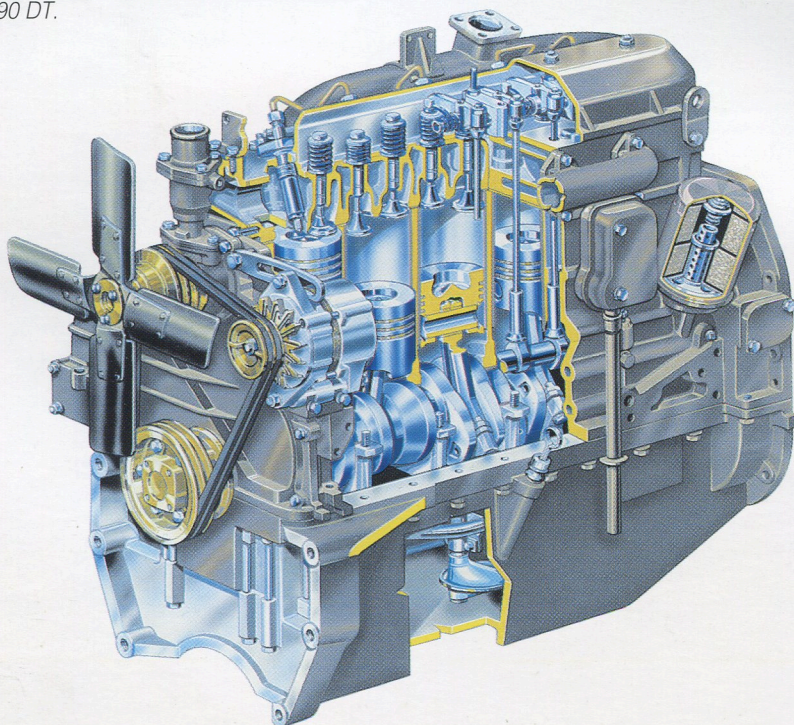
Le Groupe New Holland est le premier constructeur mondial de moteurs diesel destinés à la traction automobile et aux utilisations industrielles et peut s'enorgueillir dans ce domaine d'une expérience de 80 ans désormais.

La Série 8000 n'est que le dernier fruit de cette expérience et s'articule en une famille de moteurs modulaires à 3, 4, 5 et 6 cylindres, ayant tous une course de 115 mm et bénéficiant de pièces interchangeables, ce qui rend leur entretien aisé. Ses caractéristiques principales : basses consommations, absence de fumée, grande réserve de couple et énorme souplesse de fonctionnement.

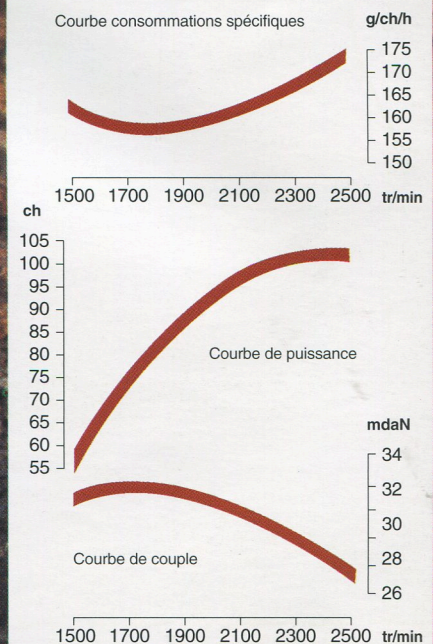
Parmi ses "points forts" les plus significatifs, il faut signaler la chambre de combustion typique "oméga" à haute turbulence et le nouveau dessin des conduits d'admission présentant une forme en spirale de façon à obtenir une

turbulence plus élevée de l'air et une plus grande vitesse de son flux. Les tracteurs de la Gamme Centrale montent des moteurs à 6 cylindres, diamètre 100 mm pour 5410 cm<sup>3</sup> pour le 100 ch; à 6 cylindres, diamètre 104 mm 5861 cm<sup>3</sup> pour le 110 ch. Pour tous, la puissance maxi est développée au régime de 2500 tr/mn et le couple maxi à 1500 tr/mn avec des réserves de couple bien supérieures à 20% et un champ utile d'utilisation de 1000 tours.

*Coupe du moteur généreux à 6 cylindres aspiré, alésage 104 mm, cylindrée de 5861 cm<sup>3</sup> qui équipe le 110-90 et le 110-90 DT.*



## Tracteur 100-90 Courbes moteur homologuées









# UNE TRANSMISSION A TOUT FAIRE

## GRUPE EMBRAYAGE

Solide, robuste et de longue durée, un "groupe" de deux embrayages de 12" entièrement indépendants :

- le premier, en matière organique, pour la prise de force entièrement indépendant, avec commande à levier dans la cabine;
- le second pour la transmission, à 6 pastilles métallocéramiques offrant longue durée, excellente dissipation de la chaleur, avec commande à pédale douce et progressive (moins de 15 kilos de charge) avec rattrapage automatique des jeux.

## LA BOITE DE VITESSES

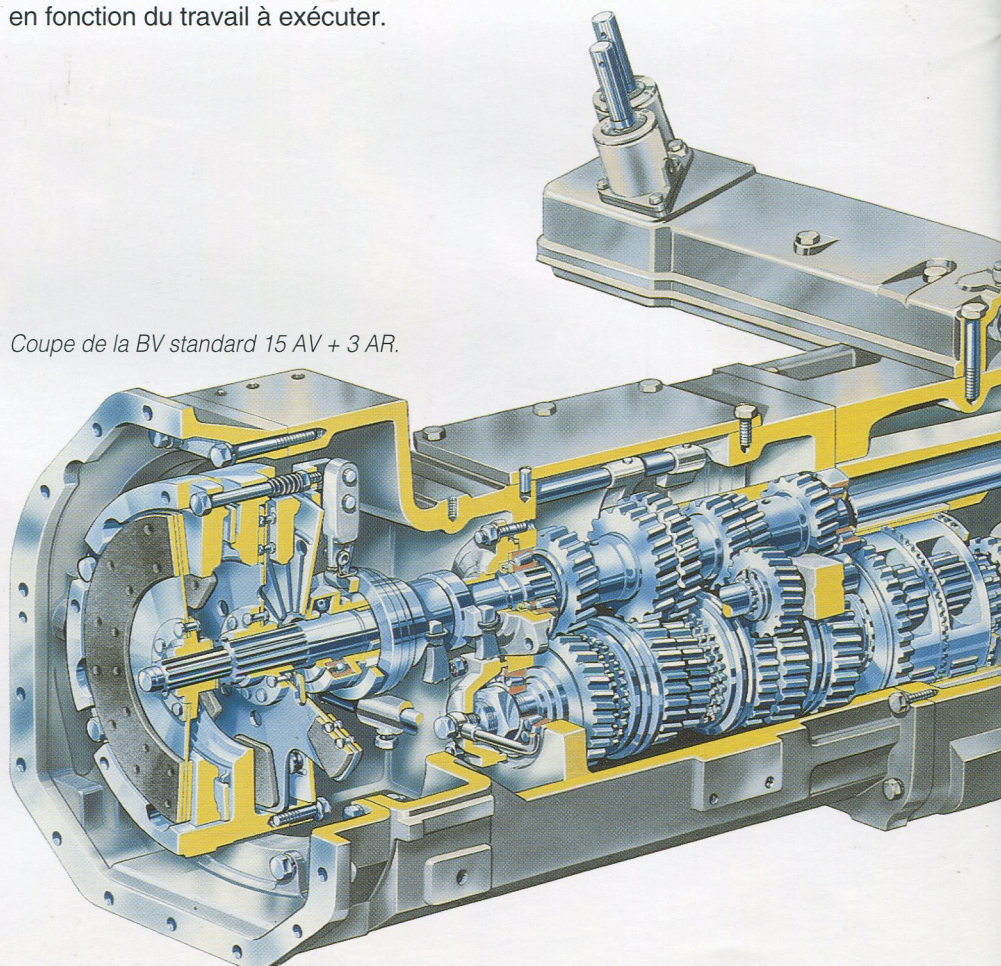
5 vitesses AV et 1 AR à engagement entièrement synchronisé, engrenages à taille hélicoïdale toujours en prise, avec deux groupes de réduction épicycloïdaux pour un total de 15 vitesses AV et 3 AR, de 1 à 30 ou 40 km/h\* selon la version. Une version est disponible comprenant un super-réducteur supplémentaire pour 5 vitesses AV et 1 AR "rampantes", pour un total de 20 AV et 4 AR à partir de 300 mètres/heure et jusqu'à 30 ou 40 km/h\* selon la version.

Un échelonnement parfaitement progressif permettant de couvrir entièrement toutes les nécessités de travail, depuis les vitesses rampantes (5 de 300 m à 1 km/h) aux vitesses lentes, moyennes et rapides, avec 8 vitesses de travail entre 3 et 12 km/h et l'accélération sous charge des remorques en 1ère à 6,5-7,5 km/h seulement en couple maxi pour les transports, suivi d'une séquence de 4 changements synchronisés pour arriver à la vitesse maxi de 30 ou 40 km/h\*. Comme il ressort du diagramme des vitesses, le Point Fort le plus évident est la superposition des barres de chaque vitesse, grâce à l'énorme flexibilité et réserve de couple des moteurs, qui permettent de choisir toujours entre 2 ou 3 vitesses la plus "économique" en termes de consommation et de rendement en fonction du travail à exécuter.

Autre point fort important en vue du : et de la maniabilité : la grille des leviers de commande de la BV est "automobile", instinctive, à laquelle nous sommes le plus habitués : les changements n'exigent pas d'attention spéciale et, de plus, la marche AR dans chaque gamme comporte elle aussi un engagement synchronisé.

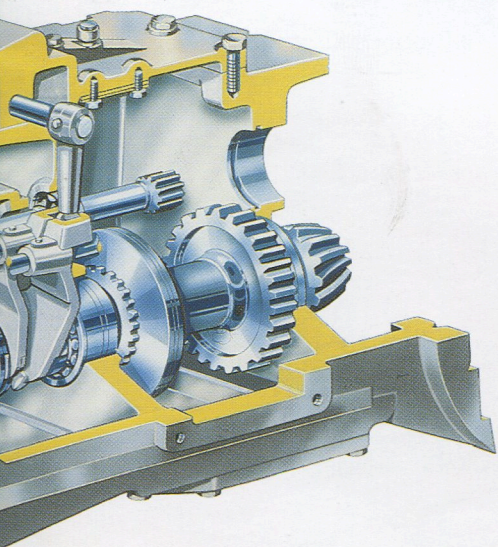
En un mot, une boîte de vitesses moderne et très fonctionnelle, à même de transformer les puissances et les couples des moteurs en performances élevées, en les exploitant toujours au mieux en vue de l'économie des consommations.

*Coupe de la BV standard 15 AV + 3 AR.*



\* Les versions avec vitesse maxi à 40 km/h ne sont disponibles que pour les modèles DT.







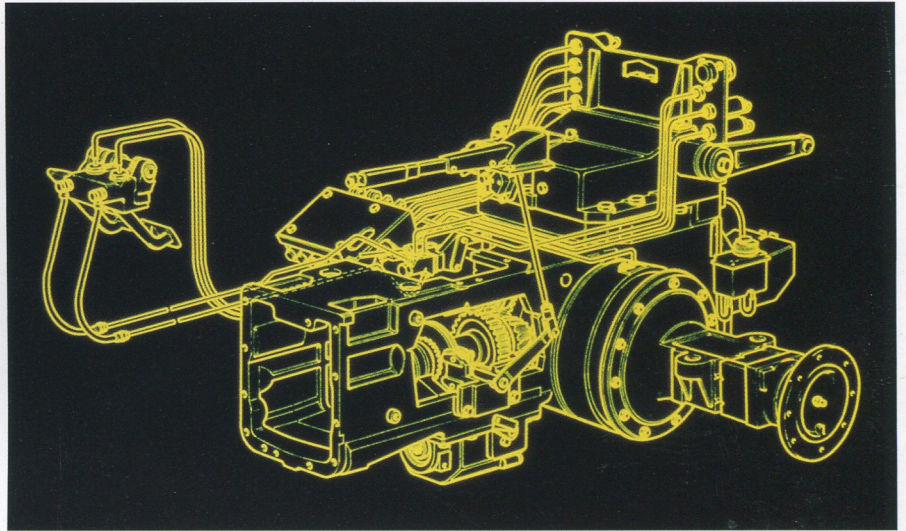
## LES GROUPES ARRIERE

La robustesse et la sécurité au travail de ces tracteurs sont largement garanties par le groupe AR de la transmission : depuis le groupe conique différentiel à dents Gleason, disponible avec deux rapports pour les versions 30 ou 40 km/h des modèles DT, jusqu'au blocage de différentiel à enclenchement mécanique-désenclenchement hydrostatique, aux réductions finales surdimensionnées de type épicycloïdal, aux freins à disque à bain d'huile, nous trouvons un ensemble d'organes absolument fiables. Carters et pompes en fonte sphéroïdale à haute résistance garantissent le maximum de robustesse à l'ensemble.

Ces groupes transforment en efforts de traction aux roues la puissance et le couple du moteur grâce à la sélection des vitesses de la transmission, en exaltant le groupe moteur et en permettant d'atteindre les plus hautes performances aux différentes vitesses.

Les Points Forts les plus significatifs :

- Déblocage hydrostatique du différentiel : il suffit d'enfoncer l'une des pédales du frein pour débloquer le différentiel : facilité des manoeuvres du tracteur.



*Schéma du système de freinage à circuit séparé, à commande hydraulique, et du frein de secours-stationnement à disque.*





- Lampe-témoin de blocage enclenché sur le tableau de bord : sécurité accrue.
- Freins à disque à bain d'huile à commande hydraulique et à circuits indépendants avec récupération automatique des jeux : sécurité, maximum d'efficacité, moindre effort, absence d'entretien.
- Frein de stationnement à disque à bain d'huile sur l'arbre de sortie de la BV : puissant, indépendant des freins de service, longue durée, un vrai frein de secours.

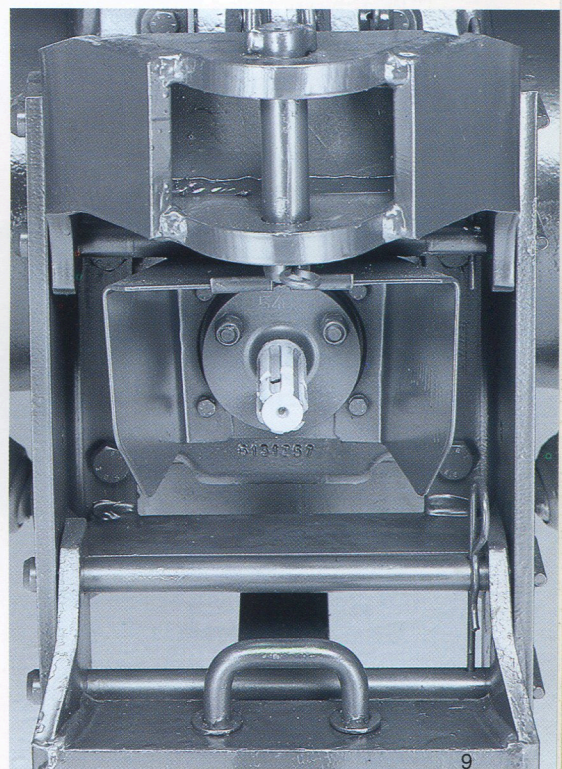
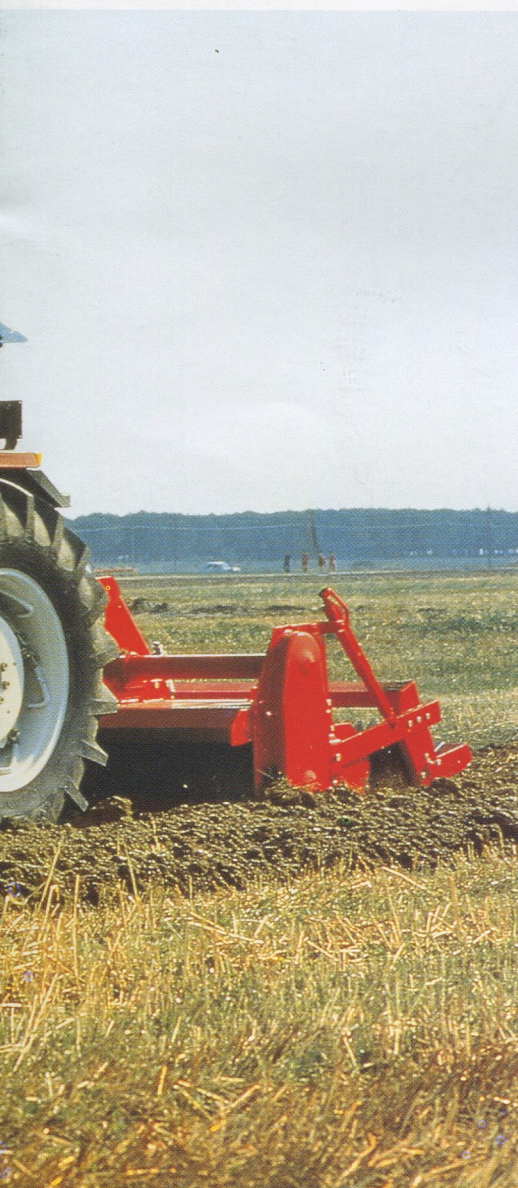
Pour les tracteurs de cette catégorie, l'utilisation à la prise de force peut représenter 25 à 30% du temps total de travail. Les 100 et 110/90 offrent une série de caractéristiques optimales pour faire face à cette exigence, comme il ressort du tableau ci-après, valable pour les 3 modèles :

Régime prise de force (tours/mn) .....	540 .....	1000 ..
Régime moteur correspondant.....	2124 .....	2409 ..
% par rapport au régime puissance maxi .....	85% .....	96% ..
Régime p.d.f. au régime puissance maxi .....	635 .....	1037 ..
Tours de la p.d.f. synchronisée par tour de roues .....	17.28 .....	28.22..

Ces données se transforment en autant de Points Forts :

- Deux vitesses à 540 et 1000 tours par levier de sélection et changement de l'embout : choix en fonction des différents outils et sécurité absolue pour éviter des erreurs.
- 540 tr/mn avec moteur à 2100 tours environ : grande réserve de puissance et de régime pour affronter des surcharges momentanées des outils (fraises, presses à balles, etc).
- 1000 tr/mn avec moteur à 2400 tours : pratiquement 100% de la puissance pour les outils qui l'exigent (comme la presse à balles géantes BB980), mais encore plus de 100 tours moteur disponibles pour les surcharges.

- Synchronisée avec les roues, par l'intermédiaire du levier de sélection, en vue du maximum de diversification d'utilisation. De plus, la Prise de Force sur ces tracteurs est entièrement indépendante avec enclenchement par levier à grande course, situé à la gauche de l'opérateur offrant une très grande douceur d'engagement; elle est actionnée par un embrayage à 12" et présente un seul couple d'engrenages de réduction, avec des rendements mécaniques élevés et un minimum de pertes de puissance.





## Les 10 points forts

### 1. Moteur Série 8000 :

à 6 cylindres pour 100 et 110 ch DIN nets au volant : grandes réserves de couple, économie de consommation, élasticité de plus de 1000 tours et toute la technologie du premier Constructeur Mondial de moteurs Diesel.

### 2. Cabines confort et SuperConfort :

"Priorité homme", silencieuses, sûres, visibilité totale, un confort unique, et même l'air conditionné dans la SuperConfort.

### 3. Instrumentation et commandes :

vaste dotation en instruments pour le contrôle au travail des tracteurs, contrôle du niveau huile moteur par voyant sur le tableau de bord; commandes ergonomiques à portée de la main et du pied à actionnement doux et progressif.

### 4. Relevage hydraulique :

plus de 4500 kg de capacité de levage, contrôles de l'effort avec barre de flexion, de la position et du fonctionnement mixte : Lift-O-Matic et VarioSpeed, vitesses de descente réglable. Un instrument de travail exceptionnel.

### 5. Prise de force :

à 540/1000 tours et synchronisée, presque 100% de la puissance disponible pour les outils les plus complexes, un instrument fondamental pour la polyvalence.

### 6. Réductions finales et freins :

réducteurs épicycloïdaux de grandes dimensions offrant le maximum de robustesse. Freins à disque à bain d'huile à commande hydraulique, une grande efficacité et moindre effort. Frein de stationnement à disque.

### 7. Transmission :

embrayage monodisque de 12" avec pastilles métallocéramiques. Boîte de vitesses 15 AV + 3 AR standard ou 20 AV + 4 AR avec superréducteur, vitesses entièrement synchronisées par groupes de 5, enclenchement marche AR synchronisé, levier de changement vitesse à parcours "automobile". Pour les modèles DT, possibilité d'une version à 40 km/h avec rapport différent du couple conique.

### 8. Blocage différentiel :

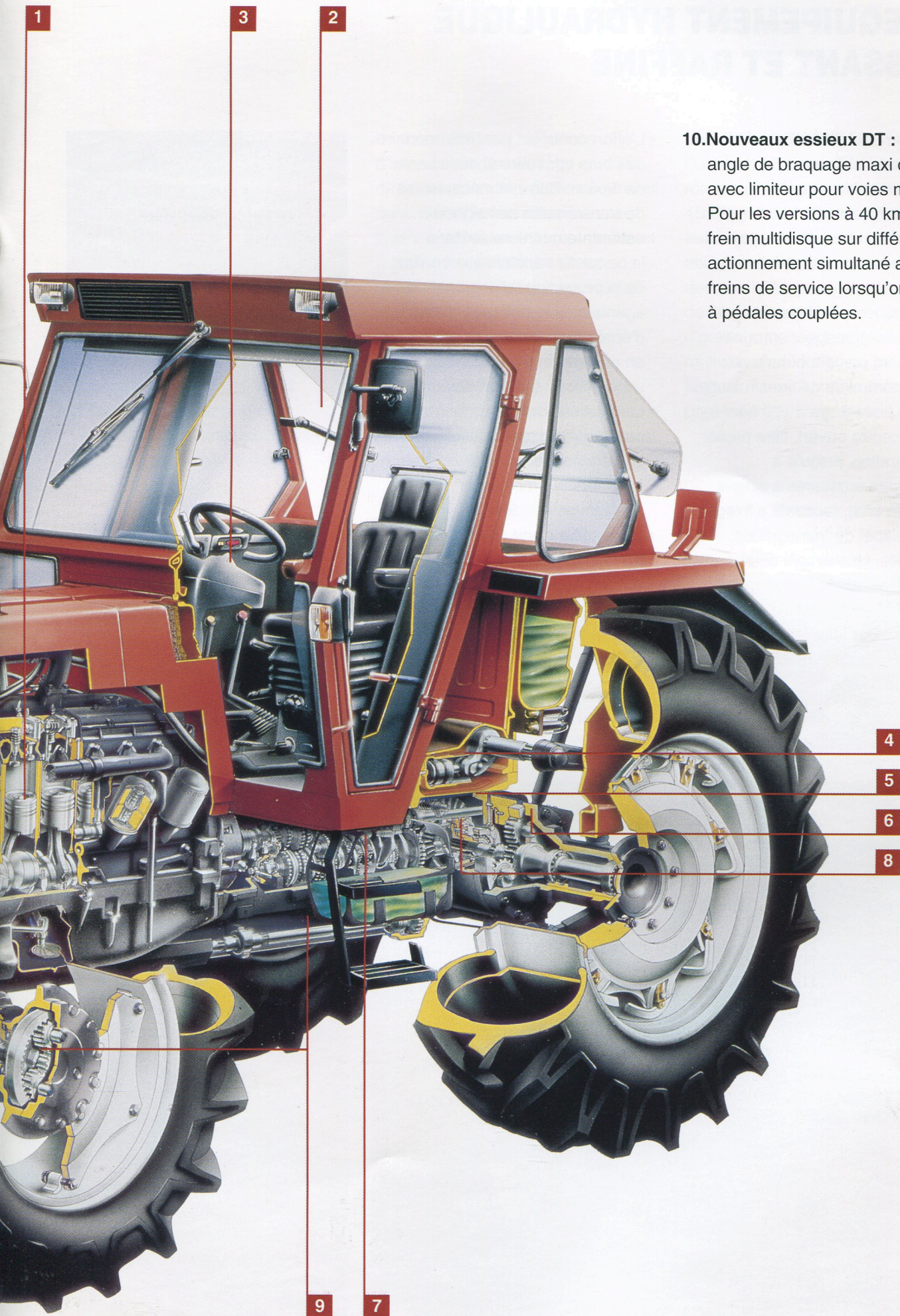
arrière à enclenchement mécanique avec élément de retenue et déblocage hydrostatique en enfonçant une pédale de frein. Pour les DT, dispositif AV "No-Spin" d'un dessin nouveau, automatique.

### 9. 4 roues motrices :

formule axiale, record mondial, à grande garde au sol, différentiel central et réductions latérales épicycloïdales de grand diamètre.







**10. Nouveaux essieux DT :**

angle de braquage maxi de 50°  
avec limiteur pour voies minima.  
Pour les versions à 40 km/h,  
frein multidisque sur différentiel à  
actionnement simultané avec les  
freins de service lorsqu'on freine  
à pédales couplées.



# UN EQUIPEMENT HYDRAULIQUE PUISSANT ET RAFFINE

L'équipement hydraulique des tracteurs de la Gamme Centrale Série 90 représente sans aucun doute l'un des points forts les plus significatifs et d'une technologie de pointe de ces engins, il en exalte les performances et les qualifie comme les plus modernes de la catégorie. Pompe à engrenages, entraînée directement par le moteur avec débit généreux de 44 litres/minute, pression de réglage à 190 bar, circuit à centre ouvert, filtre papier sur l'aspiration, jusqu'à 3 distributeurs auxiliaires à simple ou double effet, raccords à fixation rapide, clapet de freinage des remorques. Une simple énumération de caractéristiques importantes en vue de la polyvalence de ces tracteurs, pour faire face à toutes les exigences de la mécanisation agricole moderne.

- L'effort contrôlé : par l'intermédiaire des bras inférieurs et de la barre de flexion. Barre et mécanismes de transmission des signaux entièrement renfermés dans le carter de transmission en vue de la protection totale contre les agents atmosphériques. Cales d'épaisseur sur la barre pour en augmenter ou en diminuer la sensibilité en fonction des outils.
- La position contrôlée : par l'intermédiaire d'un levier de commande pour déterminer la profondeur maxi ou le positionnement désiré.
- Le contrôle mixte : en agissant sur les deux leviers de commande on peut travailler en effort contrôlé sans dépasser la position désirée.
- La position flottante : pour tous les outils qui s'appuient sur le terrain.



Dispositif à poussoirs "Lift-O-Matic".





## **L'INNOVATION TECHNOLOGIQUE**

Le Lift-O-Matic, brevet Fiat, pour le levage-abaissement automatique des outils, sans intervenir sur le levier de commande et sans modifier les réglages d'effort-position fixés à l'avance : un dispositif à poussoirs, d'un actionnement facile et commode qui simplifie le travail et réduit la fatigue et les temps morts. Le VarioSpeed. Autre exclusivité Fiat pour déterminer le degré

de sensibilité et la fréquence d'intervention du relevage en vue de la plus grande précision du travail dans toutes les conditions et avec tous les outils : un levier à 4 positions à portée de la main. La vitesse de descente réglable pour la sécurité et la protection des outils, pour le confort de l'opérateur : un bouton commode à visser-dévisser. Important : lorsque ce bouton est entièrement dévissé, il provoque le blocage du relevage pour le transport en position élevée des outils.

## **LES PERFORMANCES**

D'une capacité maxi de levage aux rotules avec bras horizontaux de 4537 kg avec vérin supplémentaire, le relevage des tracteurs de la Gamme Centrale est à même de travailler avec d'énormes marges de sécurité avec tous les types d'outillage porté, depuis les charrues multisoc d'une longueur particulière jusqu'aux lourds tonneaux portés pour les traitements à plein champ.





# CONFORT OU SUPERCONFORT = PRIORITE HOMME TOUJOURS

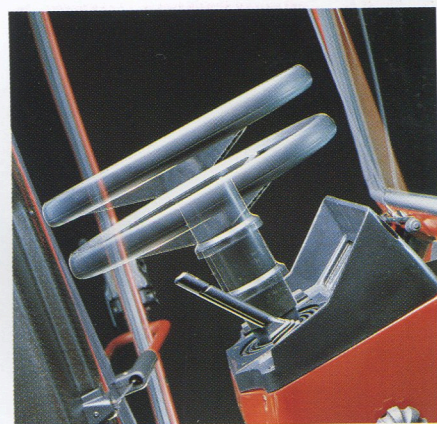
“Priorité homme” n’est pas un slogan, mais exprime la réalité du poste de conduite de ces tracteurs destinés principalement à l’agriculteur-utilisateur gestionnaire, au conducteur de l’exploitation moyenne qui constitue la colonne vertébrale de l’agriculture européenne. Pour être productive la journée de travail sur le tracteur doit être confortable et sûre, le milieu doit être silencieux, climatisé, si possible, les instruments et les commandes doivent offrir sécurité et ergonomie : fondamentalement

le travail doit être agréable et non pas fatigant. Les techniciens New Holland ont tenu compte de toutes ces exigences en dessinant les cabines Confort et SuperConfort de la Gamme Centrale, dont les Points Forts sont :

- Cabines réalisées industriellement possédant un style et une ligne typiques du design italien, en tôle d’acier emboutie et soudée, roll-bar de sécurité incorporée, entièrement suspendues sur les silent-block en vue de l’isolement complet d’avec le corps

du tracteur : garnissages intérieurs et plancher en matériaux à absorption acoustique lavables.

- Niveau sonore ne dépassant pas 80 dBA avec la cabine SuperConfort! Système de chauffage et de ventilation standard : climatisation disponible pour la cabine SuperConfort, glaces latérales et AR ouvrantes, portes vitrées jusqu’en bas pour une visibilité totale. Un milieu de travail conçu et construit pour la “Priorité Homme”.



*Volant réglable.*



*Siège-fauteuil réglable dans tous les sens.*





Visibilité parfaite et toutes les commandes et contrôles visibles.

#### LE POSTE DE CONDUITE

Les milieux de travail offerts par les tracteurs de la Gamme Centrale présentent encore de nombreux Points Forts.

- Siège à accoudoirs rabattables en toile ou simili-cuir, réglable dans toutes les directions et suspendu élastiquement de manière graduelle.
- Leviers de BV à la droite de l'opérateur à parcours instinctif de

type automobile et situés de façon à obtenir une rampe entièrement libre permettant l'accès à la cabine à partir des deux côtés.

- Tous les autres leviers (relevage, prise de force, frein, etc.) groupés à droite et à gauche de manière rationnelle, d'un dessin ergonomique et pouvant être actionnés sans fatigue.
- Volant réglable et tableau de bord présentant une vaste dotation de

témoins, indicateurs, etc., pour le confort et la sécurité au travail.

- Pédales d'embrayage et de frein, douces et progressives d'un dessin anti-dérapant.
- En un mot, et sans craintes de comparaison, un Poste de Conduite exceptionnel pour les longues journées de travail.



Cabine "Confort".



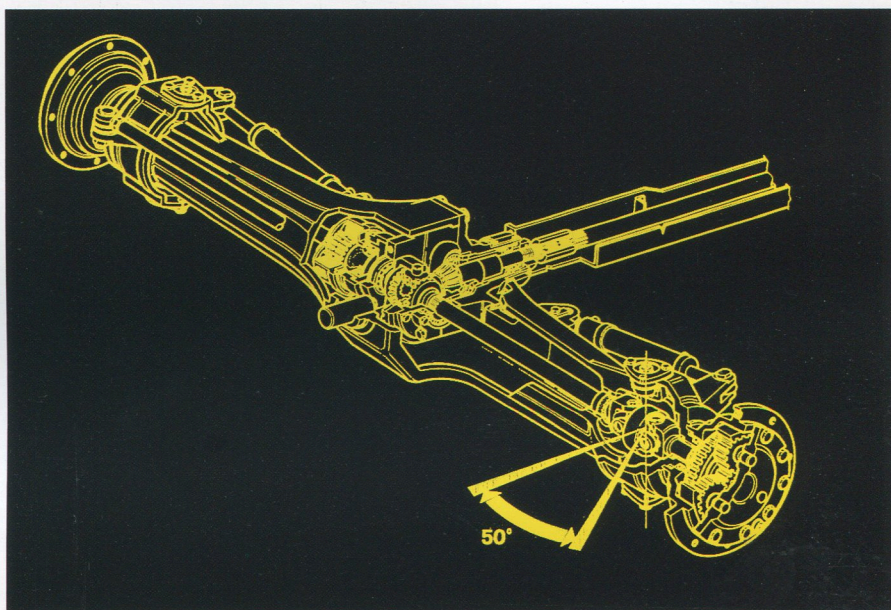
Cabine "SuperConfort" avec installation d'air conditionné.



# NEW HOLLAND SYSTEM 4WD'S -AN UNBEATEN RECORD

Les tracteurs New Holland DT sont les plus vendus au monde depuis des années, mais chez New Holland on ne se contente pas d'être les premiers par tradition, on veut être à l'avant-garde par l'innovation. Voici les nouveautés essentielles des DT de la Gamme Centrale :

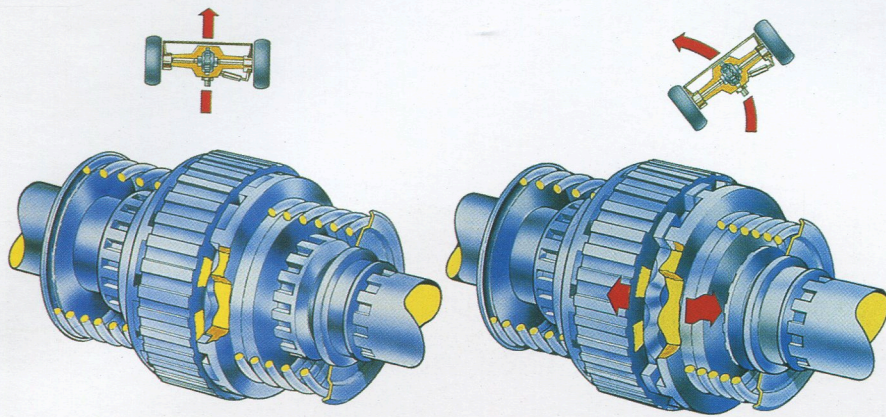
- Nouvelle famille d'essieux AV moteurs avec angle de braquage maxi à 50°, inclinaison des pivots de 10° et limiteur de braquage pour les voies minima : augmentation de maniabilité dans les espaces restreints et réduction des rayons de braquage.
- Direction assistée avec deux vérins standards offrant le maximum de douceur et de facilité de fonctionnement, placés derrière



*New 4WD axles with 50° steering angle and built-in brake.*







"No-Spin" device in the engaged - disengaged positions.

l'essieu en vue de la meilleure protection.

- Nouveau dispositif "No-Spin" aux caractéristiques améliorées pour le blocage-déblocage du différentiel AV.
- Nouveau dispositif de freinage des roues AV réalisé à l'aide d'un groupe multidisque relié au différentiel, qui intervient lorsqu'on

agit sur les deux pédales de frein. Ce dispositif, obligatoire pour les DT version 40 km/h, agit aussi avec la double traction désenclenchée.

A ces nouveautés fondamentales s'ajoutent les caractéristiques bien connues qui ont déterminé le succès mondial des DT

New Holland : transmission directe, axiale, à grande garde au sol avec différentiel central de petites dimensions et grandes réductions finales épicycloïdales.

- Arbre de transmission en ligne, entièrement protégé.
- Arbres de roue à doubles joints de cardan entièrement protégés.
- Roues motrices d'un grand diamètre.

Une formule pour la traction totale, pour travailler sur tous les terrains, pour une longue vie de travail. En définitive, pour exalter les performances des tracteurs.







NEWHOLLAND 100-90



## Les caractéristiques techniques les plus significatives

	100-90	100-90 DT	110-90	110-90 DT
<b>Motore</b>				
..... Fiat 8065.06 6 cylindres .....			Fiat 8065.05 6 cylindres .....	
..... injection directe .....			..... injection directe .....	
..... alésage - course : 100 x 115 mm .....			..... alésage - course : 104 x 115 mm .....	
..... Cylindrée totale : 5419 cm <sup>3</sup> .....			..... Cylindrée totale : 5861 cm <sup>3</sup> .....	
..... Puissance maxi à 2500 tr/mn .....			..... Puissance maxi à 2500 tr/mn .....	
<b>Ch**</b> .....	100		110	
<b>Poids*</b> (kg) .....	4065	4465	4105	4505
<b>Transmission</b>				
..... Embrayage monodisque céramétallique diamètre 305 mm .....				
..... Boîte de vitesses standard 15 AV + 3 AR .....				
..... 1 <sup>ère</sup> vitesse à environ 1 km/h 15 <sup>e</sup> vitesse à 30 ou 40 km/h*** .....				
..... (DT seulement) selon les versions .....				
..... ou .....				
..... Boîte de vitesses avec super réducteur 20 AV + 4 AR avec 5 vitesses de 0,3 à 1 km/h				
..... 20 <sup>e</sup> à 30 ou 40 km/h*** (DT seulement) selon les versions .....				
<b>Prise de Force</b>				
..... Embrayage monodisque diamètre 305 mm à commande mécanique .....				
..... totalement indépendante .....				
..... 540/1000 tr/mn et proportionnelle à l'avancement .....				
<b>Relevage hydraulique</b>				
..... Débit de la pompe 100-90 : 44 l/mn .....				
..... Débit de la pompe 110-90 : 57 l/mn .....				
..... Pression : 190 bar .....				
..... Asservissement : contrôle de position, contrôle d'effort et contrôle mixte .....				
..... La réaction s'effectue par les bras de traction et par barre flexion .....				
..... Lift-O-Matic VarioSpeed .....				
..... Deux distributeurs auxiliaires (3 en option) .....				
..... Capacité de soulèvement maxi aux rotules .....				
..... bras horizontaux avec 1 vérin auxiliaire : 4537 kg .....				
<b>Capacités</b>				
..... Réservoir à carburant : 133 l .....				
..... Carter moteur et filtre : 13,6 l .....				
..... Transmission et relevage : 45,5 l .....				
<b>Pneumatiques****</b>				
..... 2 roues motrices : .....			..... 2 roues motrices : .....	
..... avant : 10.00 - 16 .....			..... avant : 10.00 - 16 .....	
..... arrière : 16.9 - 38 .....			..... arrière : 480/70 R 38 .....	
..... 4 roues motrices : .....			..... 4 roues motrices : .....	
..... avant : 12.4 - 28; 14.9 - 24 .....			..... avant : 14.9 - 24 .....	
..... arrière : 16.9 - 38; .....			..... arrière : 480/70R38; 16.9 - 38 .....	

\* En ordre de marche, les pleins faits, cabine SuperConfort

\*\* Au volant moteur, selon norme DIN, puissance homologuée OCDE

\*\*\* Non autorisé en France

\*\*\*\* Equipement France



## New Holland sur le Web mondial



Pour plus d'informations sur nos produits, nos services et nos offres de financement, merci de contacter votre concessionnaire New Holland le plus proche. Venez visiter notre site Internet : [www.newholland.com/fr](http://www.newholland.com/fr)



**NEWHOLLAND**

**Spécialiste de votre succès**

CHEZ VOTRE CONCESSIONNAIRE HABITUEL



Les données contenues sur cet imprimé sont fournies à titre indicatif. Les modèles décrits peuvent être modifiés par le fabricant sans préavis. Les dessins et les photos peuvent se rapporter à des équipements en option ou à des standards destinés à d'autres pays. Pour tout renseignement, prière de s'adresser à notre service de ventes. Published by New Holland Brand Communications.  
Bts Adv. - Printed in Italy - 11/01 - Satiz Srl (Turin) - Cod. n. 00016/BR/FOO

[www.newholland.com](http://www.newholland.com)

[www.newholland.com/fr](http://www.newholland.com/fr)