

**Une grande moissonneuse-batteuse
pour de grandes performances**

3700



LAYERDA

Pour la grande exploitation, pour l'entreprise de travaux agricoles, la moissonneuse-batteuse doit disposer d'une technologie particulièrement avancée afin de répondre aux besoins de l'agriculture moderne.

LAVERDA, le grand constructeur mondial de moissonneuses-batteuses, propose une nouvelle machine, la 3700, qui dispose de nombreux atouts:

- Sa puissance, avec son moteur de 160 ch DIN
- Son rendement horaire élevé grâce en particulier à l'excellente alimentation de la nouvelle table de coupe.
- Sa grande polyvalence qui permet l'adaptation à tous les types de récolte
- Sa grande facilité d'entretien
- Son confort, avec notamment la cabine à air conditionné, des commandes faciles à manipuler et de nombreux contrôles.
- La robustesse bien connue des machines LAVERDA.





Une nouvelle table de coupe, une alimentation plus régulière

La 3700 dispose d'une nouvelle table de coupe monocoque, rigidifiée à double fond, équipée de patins; elle a été conçue de telle sorte que quelque soit le type de récolte, cette dernière parvienne très régulièrement au batteur.

La largeur de coupe proposée au standard est de 4,80 m., mais elle s'accommode aux conditions régionales avec 4,20 m et 5,40 m en option.

La commande de lame est du type à convertisseur de mouvement à bain d'huile. Elle permet d'obtenir une fréquence élevée parfaitement adaptée à la vitesse d'avancement optimale.

Les diviseurs réglables assurent une excellente séparation de la récolte.

Le grand diamètre et le réglage aisé en hauteur et en avancée de **la vis d'alimentation** éliminent toute tendance au bourrage.

Les doigts articulés montés sur bagues autolubrifiantes coulissent dans des rotules sphériques également autolubrifiantes. Une trappe largement dimensionnée permet d'y accéder très aisément.

En série, un inverseur de mouvement commandé depuis le poste de conduite rejette l'excès de paille vers l'avant.

Les rabatteurs articulés sont du type à 6 pales, munis de griffes démontables. Les réglages en hauteur et en position longitudinale sont hydrauliques par vérins alors qu'un variateur de vitesses à courroie trapézoïdale commandé hydrauliquement couvre une large plage de régimes entre 13 et 60 tr/mn.

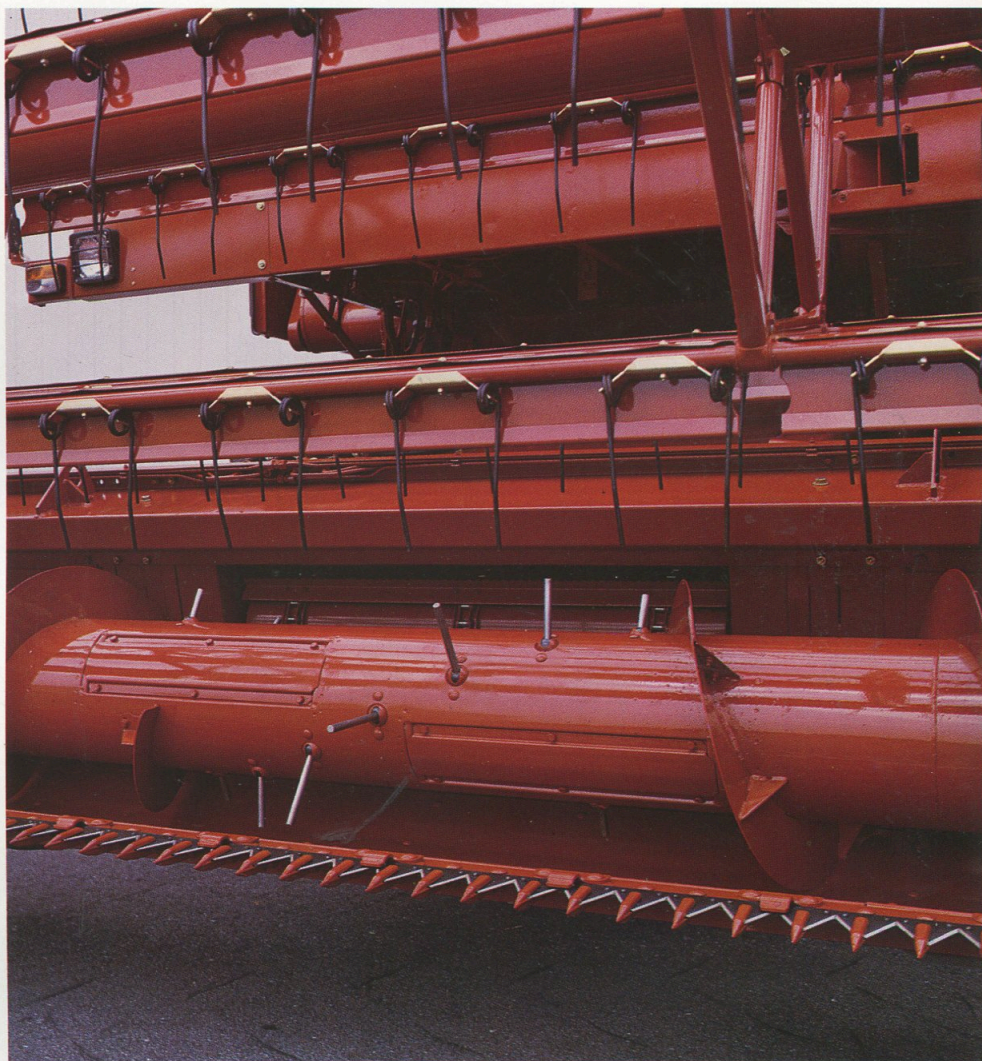
La suspension de la table est assurée par amortisseurs oléopneumatiques.

Le relevage hydraulique de la table est équipé d'une valve stabilisatrice régissant une position absolument stable tant en travail, qu'en déplacement. Un indicateur de hauteur de coupe précis et bien en vue depuis le poste de conduite s'adapte parfaitement aux terrains de pente variable facilitant les interventions de l'utilisateur.

Le convoyeur fait partie intégrante de la machine. Il peut recevoir une table de coupe "céréales" ou un bec maïs s'adaptant sans peine grâce au système d'accrochage rapide (quick-attach à 2 leviers).

L'élévation de la récolte est assurée par des barrettes uniques montées sur 3 chaînes.

Une trappe à pierres, à ouverture automatique, située à la partie inférieure du convoyeur est contrôlable par voyant et alarme dans la cabine.



Un batteur agressif, des secoueurs efficaces

La grande capacité de séparation au niveau batteur-contrebatteur est due :

- Aux dimensions particulièrement importantes des organes de battage.
- Aux facilités de réglage.
- A la disposition parfaitement étudiée des pièces travaillantes.

Le batteur ultra-lourd, 275 kg, équipé de flasques en fonte, est du type à 8 bates striées inclinées à 10°. Ce poids confère au battage une régularité de métronome grâce à l'inertie exceptionnelle de la masse en rotation.

Ses dimensions : 1346 mm de large, 600 mm de diamètre, associé au contrebatteur à 12 contrebattes enveloppant parfaitement le batteur avec un angle de 106°, assurent une excellente séparation.

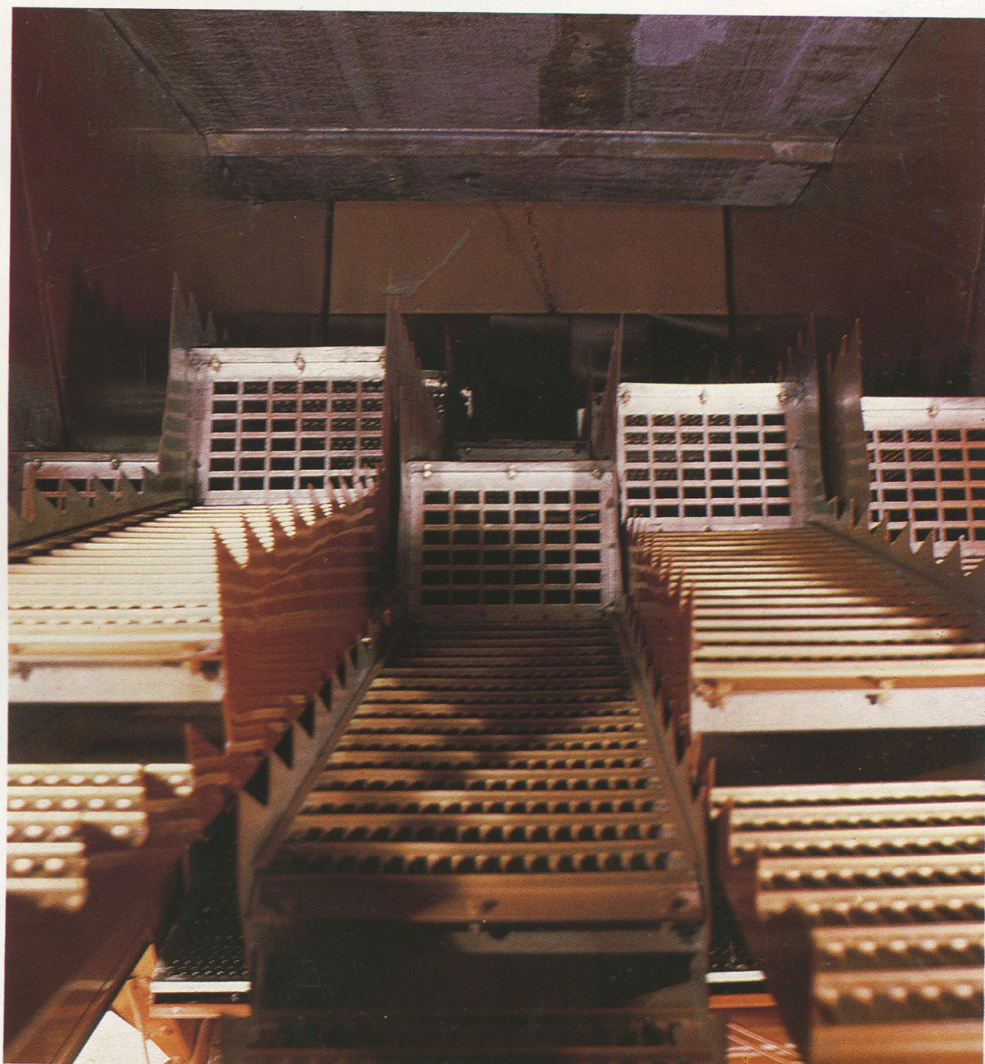
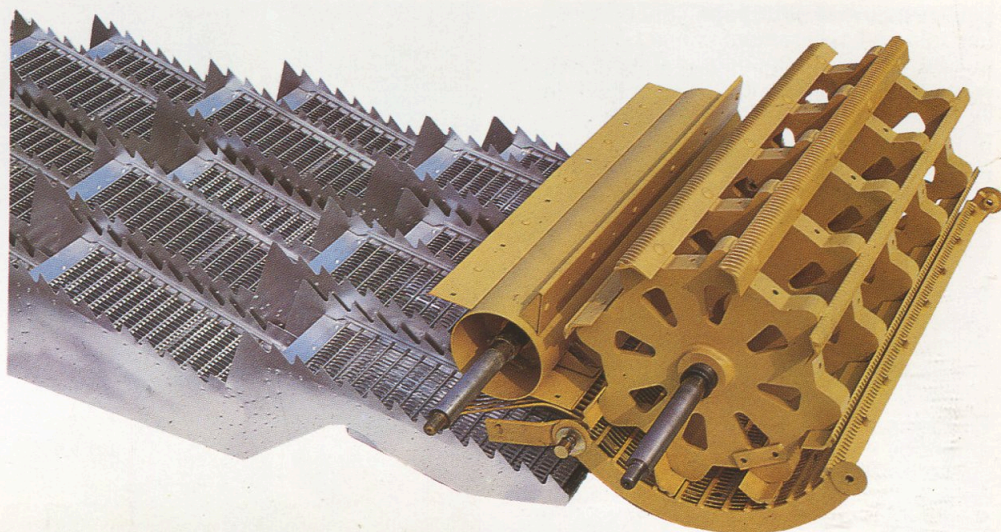
Le régime est réglable de 430 à 1200 tr/mn grâce à un variateur à deux courroies trapézoïdales commandé hydrauliquement.

Le réglage d'écartement entre batteur et contrebatteur s'effectue depuis le poste de conduite par 2 commandes jouant séparément sur l'avant et l'arrière du contrebatteur ce qui permet d'obtenir une grande précision de réglage.

Le tire-paille à 4 pales démontables est largement accessible par l'intérieur de la trémie.

Les secoueurs, au nombre de 5, ont une surface très importante : 5,58 m².

Si l'on fait état du grand espace de dégagement au dessus des secoueurs à fond fermé, des ressauts d'aération bien dimensionnés et de la grande course du vilebrequin, c'est pour annoncer une meilleure récupération des grains en paille dense et un rendement accru de la machine.



Un grain propre, avec des rendements élevés

Les surfaces de nettoyage sont encore une fois particulièrement riches : 4,66 m² au total. La grille supérieure réglable est équipée de prolonge et peigne. La grille inférieure est soit interchangeable soit réglable au choix.

Le ventilateur, à double corps, est à débit réglable par l'intermédiaire d'un variateur de régime (650 à 1000 tr/mn). La prise d'air centrale assure une répartition de l'air parfaite tant au centre que latéralement.

La forme originale du caisson et la position relative des grilles contribuent à une ventilation plus précise et plus efficace.

En option, le 3700 peut être dotée d'un émondoir à palettes monté en dérivation sur l'élévateur à grains de la trémie. Il est équipé d'un nettoyage avec ventilateur et 2 grilles d'une superficie totale de 1,36 m² qui sont l'assurance d'un grain parfaitement propre.

Le retour des ôtons s'effectue à l'avant du batteur.

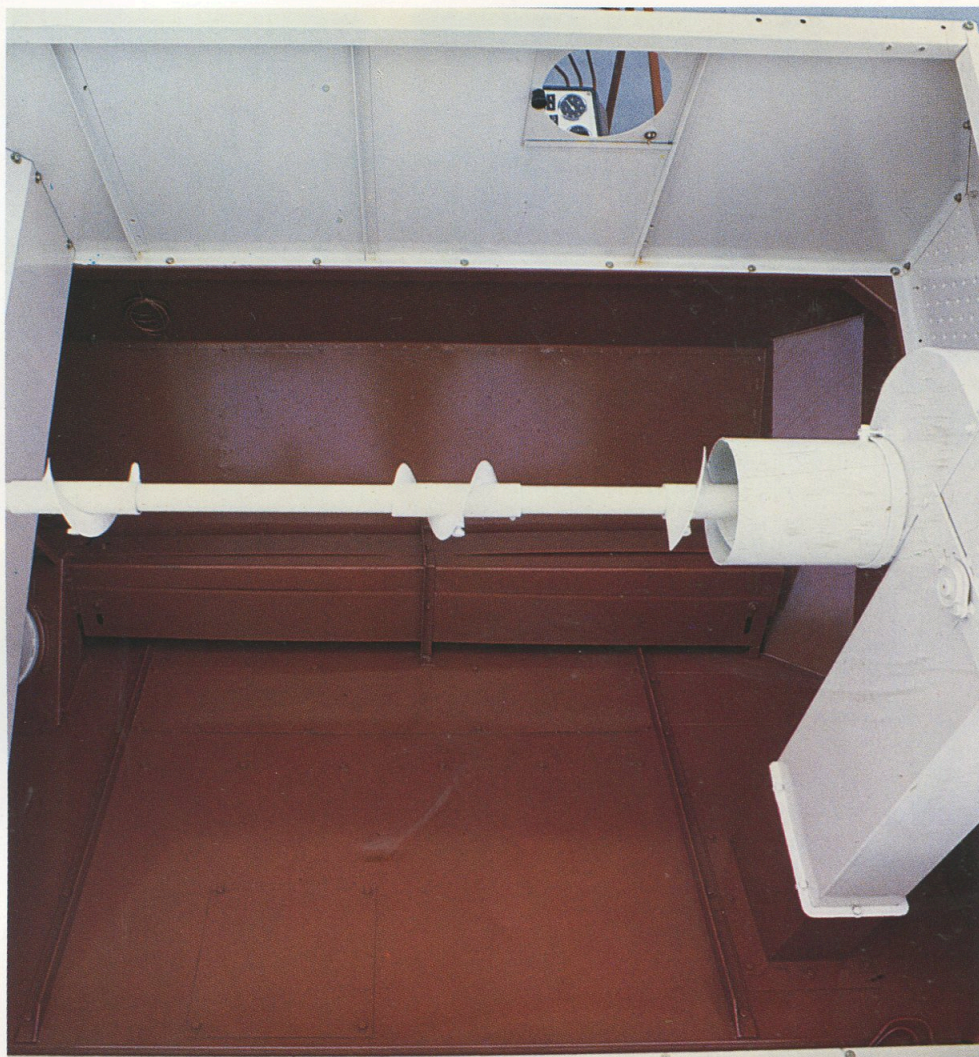


Une trémie de grande capacité pour une plus grande autonomie

Avec une trémie de capacité de 6.000 litres, la 3700 dispose d'une autonomie importante, même en rendements maximaux. De plus, elle se vide en un temps très court, de l'ordre de 1 minute 30.

Le couvercle fait office de rehausse et s'intègre parfaitement dans la ligne générale de la machine. Un hublot permet au conducteur d'apprécier depuis la cabine le remplissage.

Le déplacement de la goulotte de vidage est commandé par un vérin hydraulique. Le vidage peut s'effectuer dans toutes les positions latérales pour suivre au mieux la remorque. La hauteur de déversement de 3,83 m, autorise le chargement de toutes les remorques à réhausses ainsi que celui des camions.



Une importante réserve de puissance

Le moteur qui équipe la 3700 est celui du tracteur FIAT 1580. Ce moteur FIAT 8361 -I, 6 cylindres, 8102 cm³ de cylindrée, dispose d'une puissance de 160ch DIN à 2400 tr/mn.

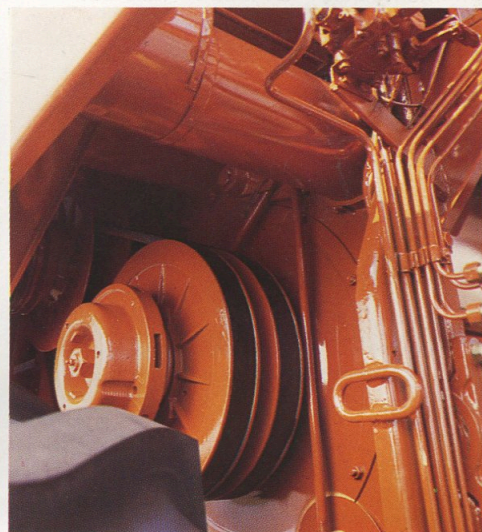
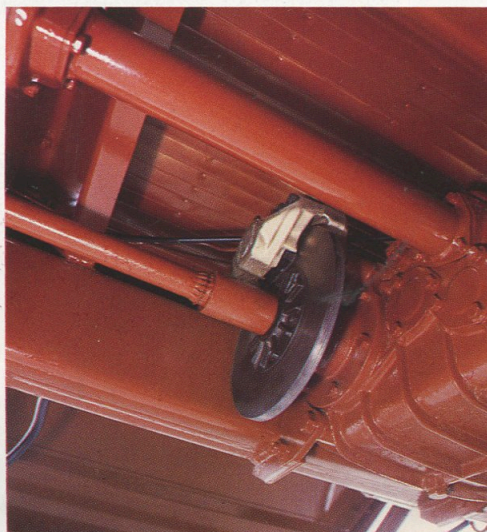
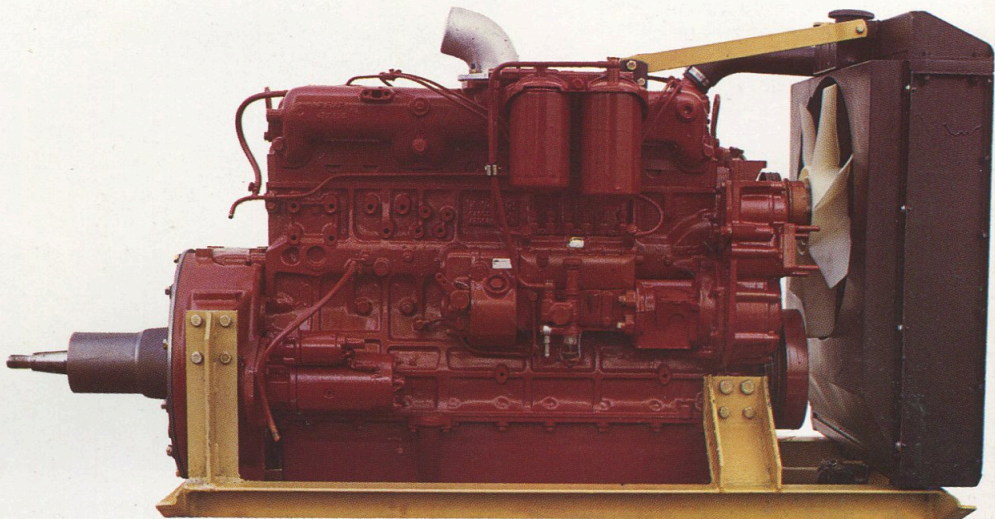
Disposé derrière la trémie, il est facilement accessible par une large trappe d'accès montée sur vérins à azote.

Il est équipé d'un radiateur de refroidissement avec filtre rotatif, d'un filtre à air à sec avec préfiltre et épurateur. Le réservoir à combustible est de 320 litres.

Le variateur d'avancement, à courroie trapézoïdale, est commandé par un vérin hydraulique double effet.

Une nouvelle boîte de vitesses, offre 4 vitesses avant et 1 arrière parfaitement étagées. Le 2ème vitesse, qui va de 2,5 à 6,5 km/h est idéale pour la majorité des travaux. En option, la transmission hydrostatique apporte un confort de conduite sans pareil.

La 3700 dispose aussi d'un nouveau type **d'embrayage**, de nouveaux réducteurs à bain d'huile et de nouveaux freins à disques.



Confort et sécurité pour moissonner dans les meilleures conditions

Le rendement de la machine dépend également du confort offert au conducteur.

Sur la 3700, la disposition des commandes, des manettes de réglage et des instruments de contrôle a été étudiée de façon à permettre une conduite facile en toute sécurité, avec une bonne visibilité sur toute la coupe depuis la plate-forme de conduite.

La direction hydrostatique assure une conduite plus douce et plus précise.

Le volant est réglable en inclinaison. Monté sur parallélogramme articulé, **le siège** rembourré est du type grand confort; il est réglable en hauteur et en avancée.

La cabine, nantie d'un pare-brise incurvé autorisant une visibilité totale sur la coupe, est en harmonie parfaite avec la ligne générale de la machine. Elle est équipée du conditionnement d'air et d'une installation de chauffage-aération.

L'accès au poste de conduite est facilité par une échelle repliable à 2 rebardes.

La machine a été conçue de façon à simplifier au maximum le travail du conducteur afin d'obtenir un meilleur rendement de la machine.

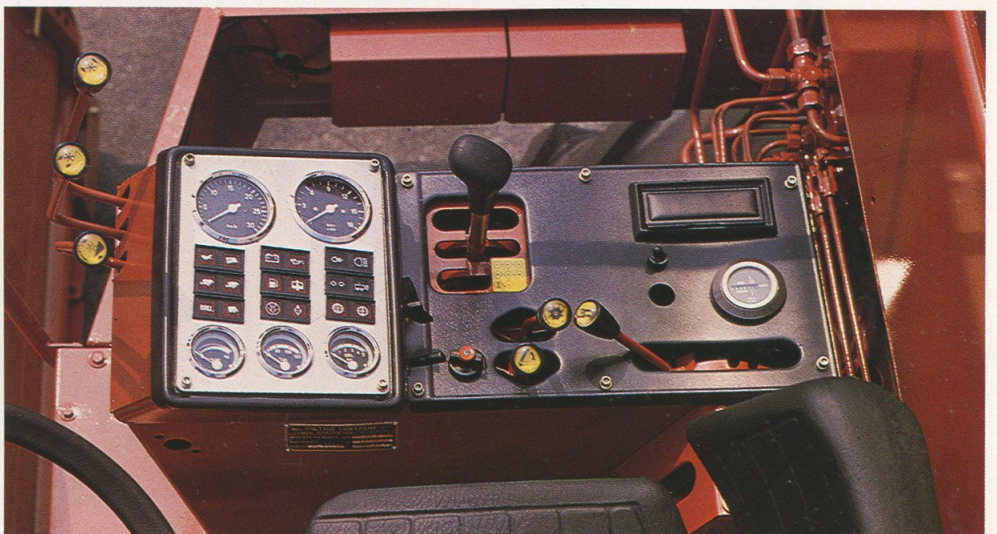
14 voyants lumineux sont installés pour vérifier le bon fonctionnement.

Les principaux organes sont contrôlés comme les vitesses de vis à grains et à ôtons, le bourrage des secoueurs, les filtres à huile, l'ouverture de l'auget à pierres. Il faut en outre ajouter le compteur d'heures, l'indicateur de niveau du combustible, le compte-tours batteur et le compteur d'avancement.

Les contrôles sont couplés à une alarme sonore.

Au standard, un contrôleur de performances permet d'atteindre la vitesse maximale compatible avec le minimum de perte de grains admissible.

De nombreuses commandes hydrauliques, 7 au total, contribuent au confort du conducteur. Elles sont à portée de main et de pied. De plus, 2 commandes également accessibles depuis le poste de conduite interviennent sur le réglage batteur/contre-batteur.

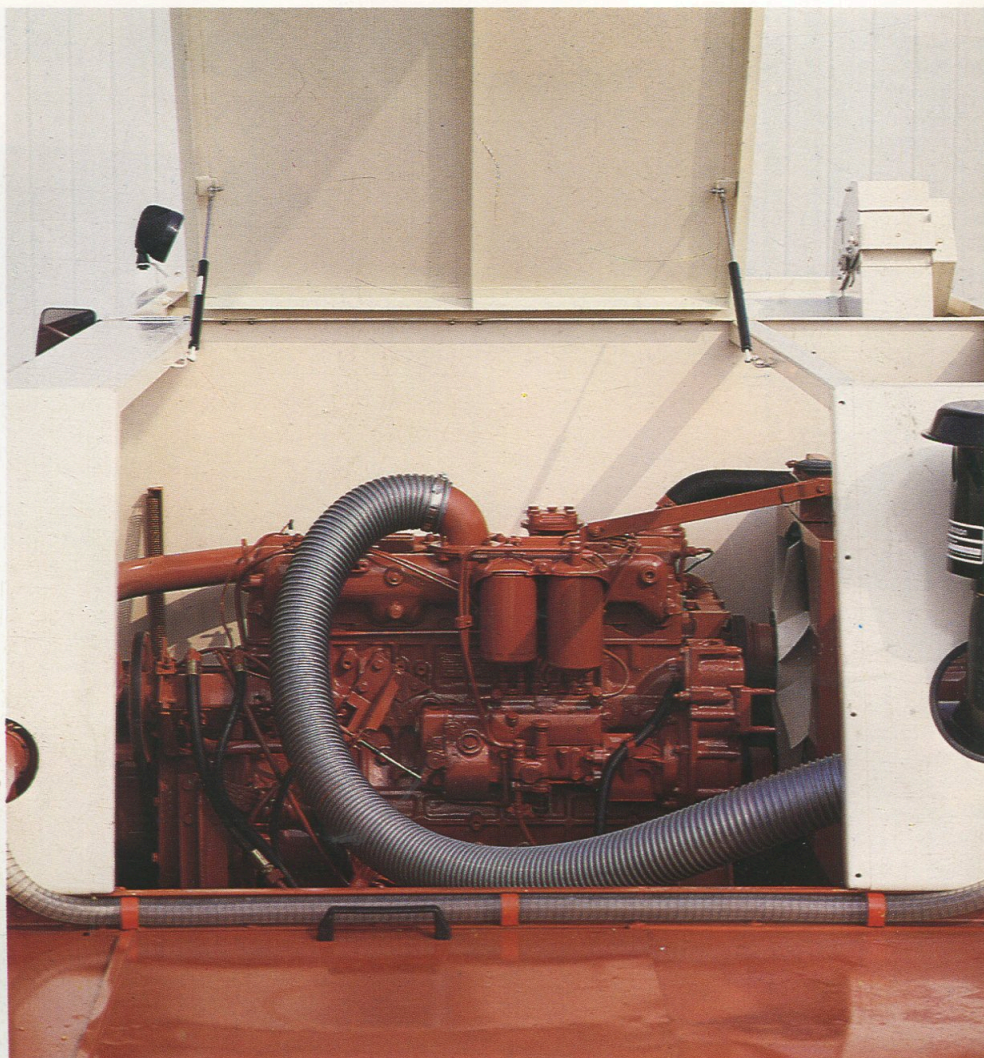


Une meilleure accessibilité aux organes de la machine

L'**accessibilité** aux différents organes permet une intervention rapide, d'où un gain de temps appréciable :

- Accès aux transmissions : capot basculant monté sur vérin à azote.
- Accès au moteur : trappe pivotante montée sur vérin.
- Accès aux secoueurs : trappe de visite.
- Accès sur le dessus de la machine : échelle coulissante blocable en position inclinée.
- Accès à la prise de mouvement : échelle et grille basculable.
- Accès au tamis rotatif : grille basculable.
- Accès au tire-paille : par l'intérieur de la trémie.

On accède aussi facilement à l'avant du moteur, aux doigts de la vis d'alimentation et aux distributeurs hydrauliques.



Une machine polyvalente pour une plus grande rentabilité

La moissonneuse-batteuse 3700 a été spécialement conçue pour satisfaire aux différentes exigences du marché. Avec ses équipements et accessoires, elle peut être utilisée pour tous les types de récoltes : le colza, le tournesol, le maïs, les petites graines, etc...

Parmi les accessoires qui peuvent être adaptés sur cette machine, nous pouvons citer:

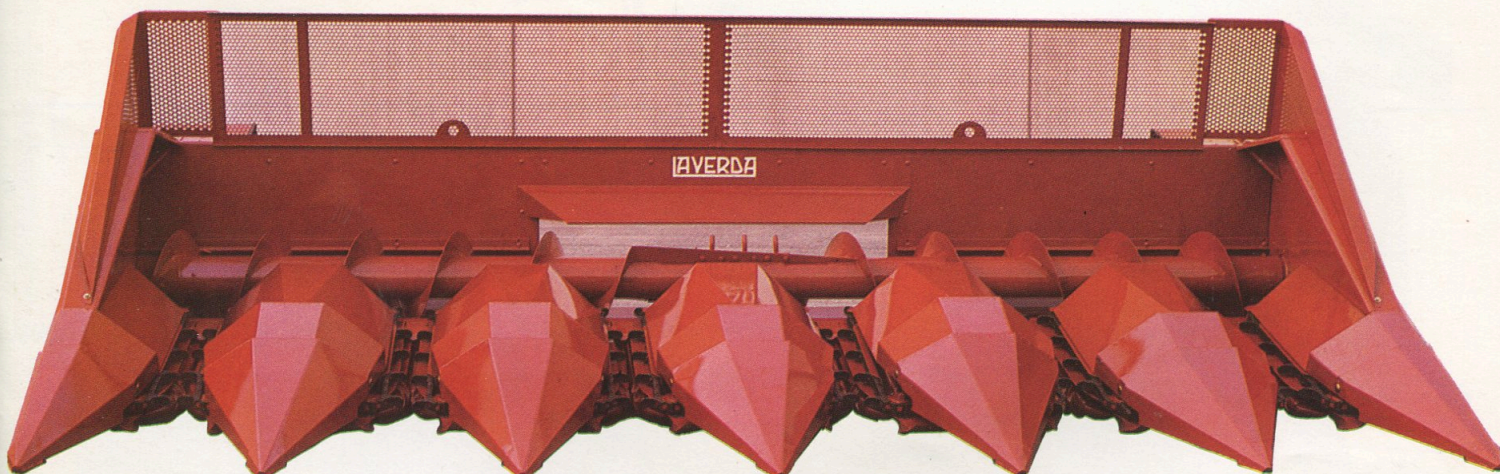
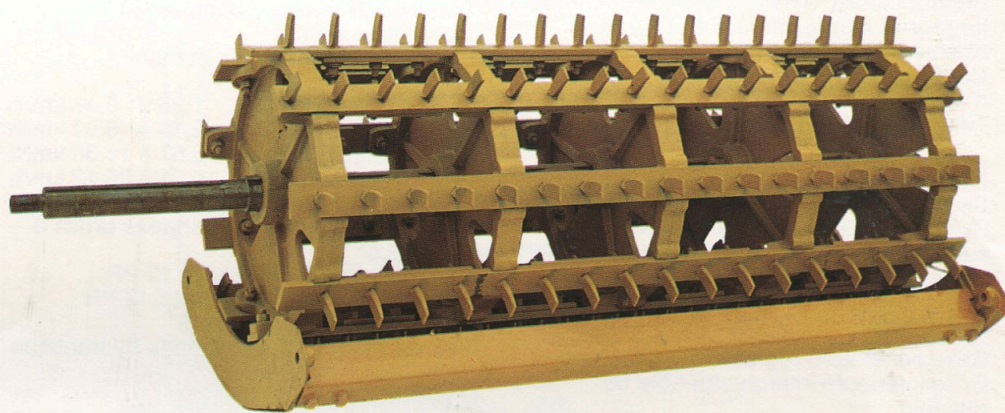
- de nouveaux becs cueilleurs 5 ou 6 rangs pour le maïs.
- une barre de coupe colza.
- un équipement chenilles.
- un batteur et un contrebatteur à dents pour la récolte du riz.

Les nouveaux becs maïs se caractérisent par leur simplicité, leur profil très plat, leur robustesse et une très bonne régularité d'alimentation, même dans les récoltes versées. Le dessous est aéré pour laisser plus d'espace par rapport au sol et éviter les accumulations éventuelles de rafles, feuilles ou terre.

Les rouleaux épanouisseurs guidés par des roulements à l'extrémité et les 6 pales monobloc assurent une très bonne agressivité.

L'écartement des plaques s'effectue hydrauliquement par un vérin double effet.

Les capots monobloc sont rabattables, le pivotement se fait autour de l'arrière pour faciliter l'accès aux chaînes.



Caractéristiques techniques

Table de coupe

Barre de coupe : 4,20 - 4,80 - 5,40 m
 Hauteur de coupe : -20 à +105 cm
 Relevage de la table par 2 vérins avec suspension oléopneumatique
 Rabatteurs : pick-up à 6 pales, réglage hydraulique en hauteur, en avancée, en vitesse (13 à 60 tr/mn)
 En accessoires, chariot de transport en long

Battage

Batteur : lourd, 8 battes, flasques en fonte, largeur 1346 mm, diamètre 600 mm, régime 430 à 1200 tr/mn.
 Contrebattre : 12 contrebattes, angle d'enveloppement 106°
 Tire-paille à 4 pales

Secouage

Secoueurs : nombre 5, 5 ressauts, longueur 3,83 m + 0,32 m d'extension, surface 5,58 m², surface de séparation totale 6,18 m².

Nettoyage

Grille supérieure réglable avec prolonge
 Grille inférieure interchangeable ou réglable
 Surface totale de nettoyage : 4,66 m²
 Ventilateur double corps : régime 650 à 1000 tr/mn, 2 déflecteurs
 En accessoire : émondoir à palettes avec ventilateur et 2 grilles de 1,36 m²

Trémie

Capacité : 6.000 litres, avec couvercle de trémie, orientation de la goulotte par vérin hydraulique.
 Dégagement vis-sol : 3,83 m
 Temps de vidage : 1 m 30 s

Moteur

FIAT, type 8361-I, 6 cylindres, cylindrée 8102 cm³, 160 ch DIN à 2400 tr/mn.

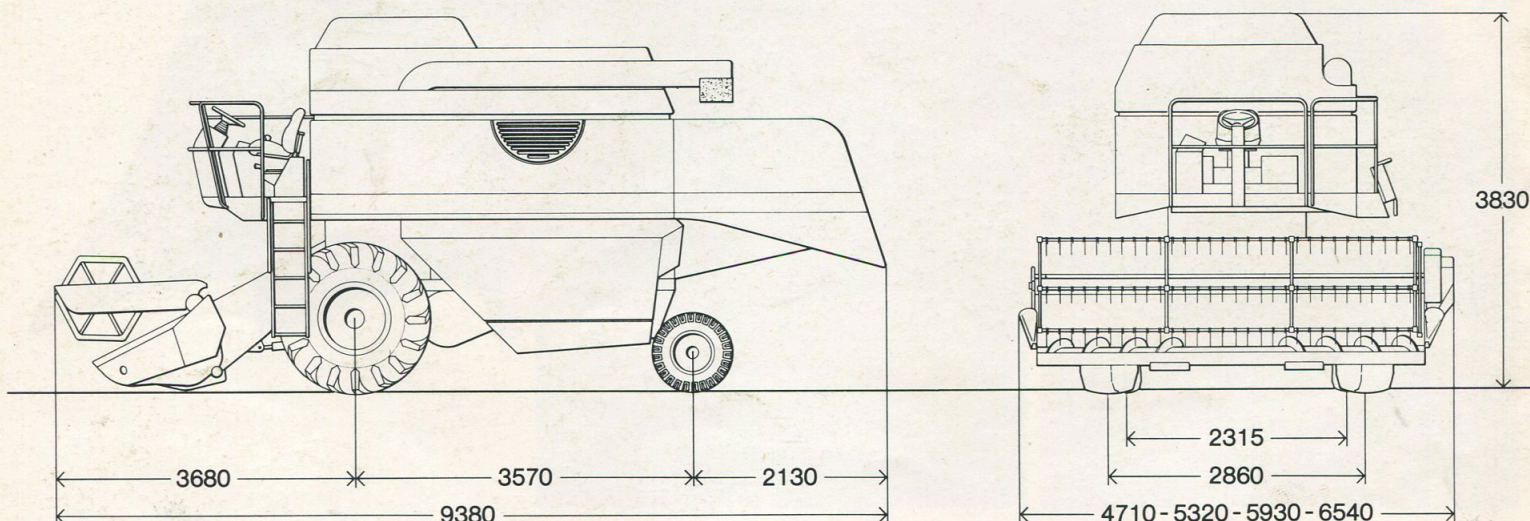
Transmissions

Variateur de vitesses commandé hydrauliquement.
 Embrayage 11" bidisque étanche.
 Boîte de vitesses :
 1ère 1,35 à 3,46 km/h
 2e 2,54 à 6,52 km/h
 3e 5,61 à 14,38 km/h
 4e 10,21 à 26,12 km/h
 AR 4,15 à 10,64 km/h
 Réducteurs finaux à engrenages droits à bain d'huile
 Pneumatiques AV : 23.1-26 12 PR
 option 28.1-26 12 PR
 AR : 11.5-15

Freins à disques à commande hydraulique

Dimensions et poids

Longueur (avec coupe, sans diviseurs) 8,70 m
 Longueur (sans coupe) 7,40 m
 Largeur (sans coupe) 3,26 m
 Hauteur (sans cabine) 3,80 m
 Empattement 3,58 m
 Voie AV 2,65 m
 Poids (coupe de 4,80 m) 9.650 kg



FIAT
Someca

Les descriptions et illustrations de cette notice sont données à titre indicatif et sans engagement.
 Le constructeur se réserve le droit d'apporter sans préavis les modifications qu'il jugerait utiles.
 Fiat Trattori pubblicità - 1^{re} édition 1982/001
 Printed in Italy - Pozzo Gros Monti - Torino

FIATAGRI