

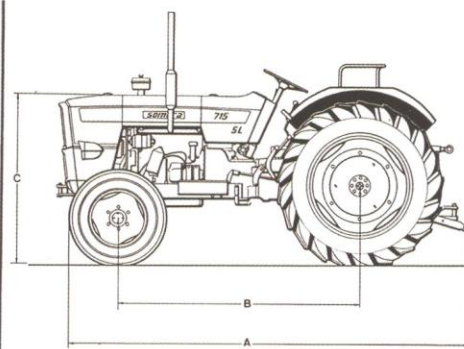
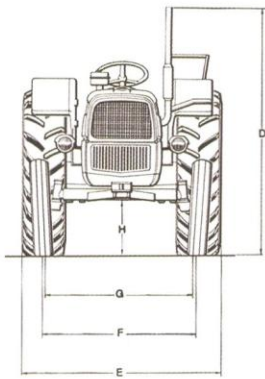
someca

715_{5L}

Tracteur des travaux lourds par excellence, empattement, poids, monte pneumatique, attelages complets lui confèrent d'indéniables qualités de débardeur.

Son relevage à position et effort contrôlés ajoute à sa puissance de travail qualité et économie de temps et de fatigue.

Son moteur, de la lignée des OM-FIAT de grosse cylindrée, reste pour l'utilisateur un gage de puissance et de robustesse.

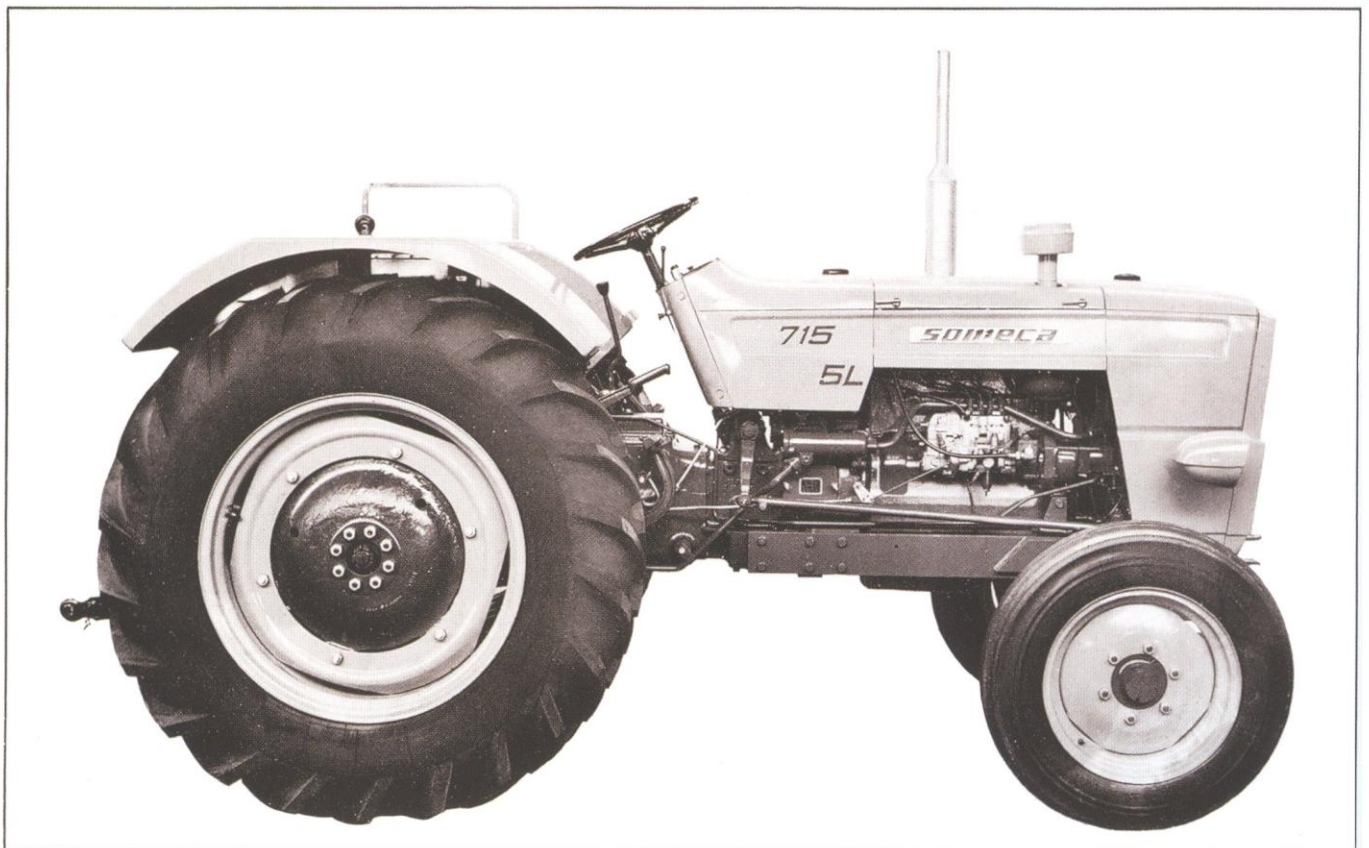


- A - Longueur hors tout 3,80 m
- B - Empattement 2,20 m
- C - Hauteur au capot 1,53 m
- D - Hauteur au tuyau d'échappement 2,25 m
- E - Largeur hors tout 1,80 m (voie mini)
- F - Voies avant (8 positions) 1,40 m à 2,16
- G - Voies AR (7 positions) 1,40 m à 2,00
- H - Garde au sol 0,470 m

POIDS en ordre de marche : 2.900 kg
avec masses : 3.428 kg

PNEUMATIQUES :

AV 6,50-20	option {	12-38
AR 14-30		14-34



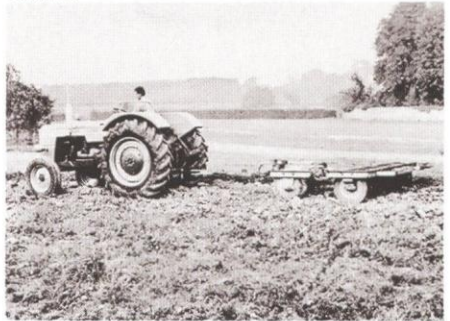
“ SOMECA... UNE FORCE DANS LA NATURE ”



someca 715_{5L}



SOMECA 715 5 L au labour équipé d'une charrue trisoc réversible



SOMECA 715 5 L équipé d'un pulvérisateur à disques



CARACTÉRISTIQUES SPÉCIFIQUES de la version SOMECA 715 AR.
(Moteur à refroidissement par air)

MOTEUR

- Type. OM CO 1K-130
- Alésage Course 105 x 130 mm
- Cylindrée 4503 cm³
- Régime nominal 1900 tr/mn
- Puissance 66 ch SAE

POIDS

- Sans Masses : 2750 kg
- Avec Masses : 3278 kg
- Empattement : 2,25 m

MOTEUR

Cycle - Diesel 4 temps à injection directe
Type : O. M. FIAT CO 3D
Refroidissement : par circulation d'eau - radiateur à tubes verticaux - rideau mobile
Nombre de cylindres : 4 verticaux - alésage 110 - course 130
Cylindrée totale : 4940 cm³ -
Régime nominal : 2000 tr/mn - Puissance : 80 ch SAE
Filtre à air à bain d'huile - préfiltre à turbulence.
Vilebrequin 5 paliers équipé de masses rotatives d'équilibrage

TRANSMISSION

7 vitesses AV et 2 AR doublées par "l'Amplicouple"
Embrayage bidisque double effet travaillant à sec
Blocage du différentiel.

AMPLICOUPLE

L'AMPLICOUPLE permet de réduire la vitesse d'avancement par simple action sur un levier à main, et d'augmenter l'effort de traction de 50 %.

Vitesses en km/h à 2000 tr/mn									
AVANT					ARRIÈRE				
Vit.	PNEUS 14-30		PNEUS 14-34 et 12-38		Vit.	PNEUS 14-30		PNEUS 14-34 et 12-38	
	S	A	S	A		S	A	S	A
1	2,0	1,2	2,2	1,3	3,2	1,9	3,5	2,0	
2	3,1	1,8	3,3	1,9	9,8	5,7	10,5	6,2	
3	4,8	2,8	5,1	3,0	Soit 14 vitesses AV (avec et sans amplicouple) et 4 vitesses AR (avec et sans amplicouple).				
4	6,2	3,6	6,6	3,8					
5	9,4	5,7	10,1	6,1					
6	14,6	8,6	15,6	9,2					
7	22,5	13,2	24,1	14,2					

S : Sans Amplicouple A : Avec Amplicouple

FREINS

- A disques commandés par 2 pédales indépendantes pouvant être jumelées.
- Frein à main.

TABEAU DE BORD

Horotachymètre - manomètre de pression d'huile
thermomètre - témoin de charge - contacteur de préchauffage - prise pour adaptation de phare arrière.

CAPOTAGE A PARTIE CENTRALE OUVRANTE

Accès au radiateur et réservoir gas-oil par bouchons hermétiques directement sur le capot.
Calandre amovible.

RELEVAGE HYDRAULIQUE

A EFFORT ET POSITION CONTRÔLÉS

- Effort en bout de bras : de 1.800 à 2.250 kg
- Huile commune avec celle de la boîte de vitesses.

LE SÉLECTEUR DE TRAVAIL

Il permet :

- en "effort contrôlé" d'équilibrer sans aucune intervention l'effort de travail à l'effort moteur. Aucun risque de caler et gain de temps. De plus le report de poids se faisant automatiquement sur les roues arrière, l'adhérence du tracteur est augmentée lors des passages difficiles.
- en "position contrôlée" par un terrage exact de l'outil d'obtenir une belle régularité du travail en profondeur constante, réglable par un simple levier.

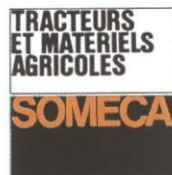
Le "Sélecteur de travail" assure donc la régularité du travail (quel que soit le terrain) et augmente le rendement.

ÉQUIPEMENTS

Attelage 3 points renforcé (norme 2)
Timon oscillant et secteur d'attelage réglable en hauteur par déplacement vertical du secteur d'attelage.
Crochet d'attelage arrière à 11 positions obtenues par retournement du crochet et des cornières de fixation.
Chape de refoulement avant.
Prise de force arrière indépendante : normalisée 1" 3/8 à 6 cannelures.
Siège "tractogalbe" à suspension contrôlée monté sur amortisseur réglable.
Ailes enveloppantes avec siège côté gauche.
Prise de pression pour vérin hydraulique avec distributeur à double et simple effet.

ACCESSOIRES (sur demande)

Prise de force 1000 tr/mn normalisée.
Poulie Ø 300 mm, largeur 150 mm, régime 913 tr/mn
Masses d'alourdissement AV : 100 kg sur roues (4 x 13 + 2 x 24)
Masses d'alourdissement AR : 328 kg sur roues (4 x 53 + 2 x 58)
Masses d'alourdissement à l'avant sur châssis (100 kg)
Direction assistée
Phare arrière.



FFSA SOMECA

S.A. au capital de 130.000.000 de Francs

DÉPARTEMENT MATÉRIELS AGRICOLES

116-118, RUE DE VERDUN - 92 PUTEAUX

TÉL. : 506. 26-70 et 36-80 - R.C. SEINE 60 B 59 10

Les descriptions et illustrations de cette notice sont données à titre indicatif et sans engagement. Le constructeur se réserve le droit d'apporter sans préavis les modifications qu'il jugerait utiles.

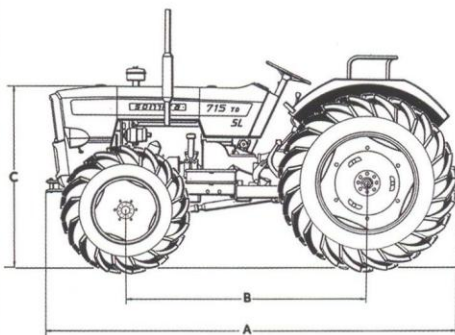
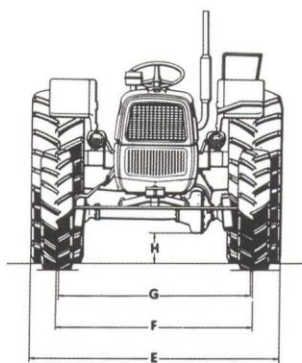


someca

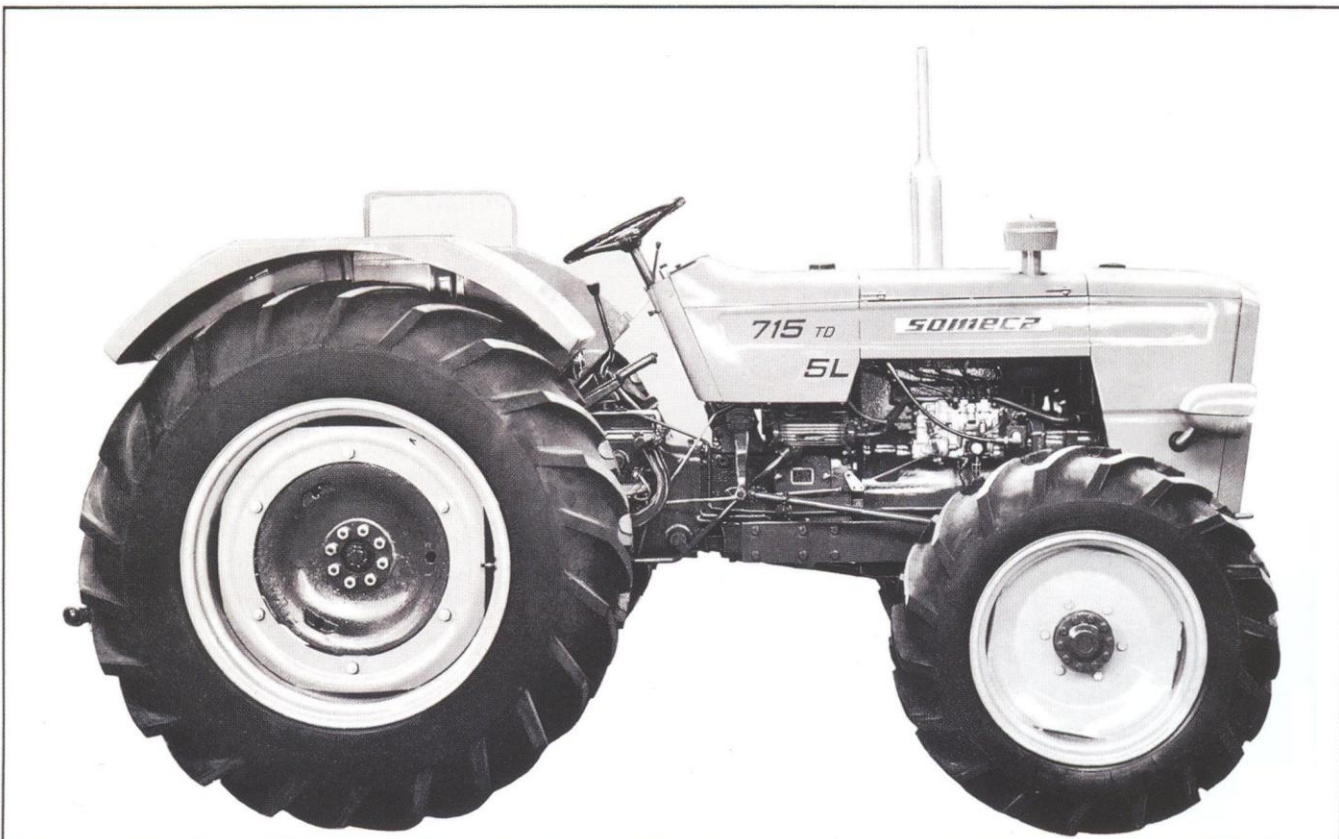
715_{5L}

TD : 4 ROUES MOTRICES

Tracteur des hauts efforts au crochet, le SOMECA 715 5L TD développe 80 ch, pèse 3320 kg ; il est équipé à l'avant de pneumatiques 10-24, et à l'arrière de pneumatiques 14-34 : assurance pour l'utilisateur de mener à bien des débardages difficiles ou des travaux lourds quels que soient le relief et l'état du terrain.



A - Longueur hors tout	3,79 m
B - Empattement	2,08 m
C - Hauteur au capot	1,57 m
E - Largeur hors tout	1,94 m (voie mini)
F - Voies AV :	
pneumatiques : { 9 - 24 : 2 voies :	1,70 m - 1,80
10 - 24 : 1 voie :	1,70 m
G - Voies AR (7 positions)	1,40 à 2 m
H - Garde au sol sous essieu AV	0,400 m
sous carter AV	0,270 m
POIDS en ordre de marche :	3 320 kg
avec masses AR :	3 650 kg
PNEUMATIQUES AV 10-24	option AV 9-24
AR 14-34	AR 11-38



“ SOMECA... UNE FORCE DANS LA NATURE ”



someca 715_{5L}



MOTEUR

Cycle - Diesel 4 temps à injection directe
 Type : D. M. FIAT CO 3D
 Refroidissement : par circulation d'eau - radiateur à tubes verticaux - rideau mobile
 Nombre de cylindres : 4 verticaux - alésage 110 - course 130
 Cylindrée totale : 4940 cm³ -
 Régime nominal : 2000 tr/mn - Puissance : 80 ch SAE
 Filtre à air à bain d'huile - préfiltre à turbulence.
 Vilebrequin 5 paliers équipé de masses rotatives d'équilibrage

TRANSMISSIONS

7 vitesses AV et 2 AR doublées par "l'Amplicouple"
 Embrayage bidisque double effet travaillant à sec
 Blocage du différentiel.

L'ESSIEU AVANT MOTEUR

De construction robuste et muni de joints homocinétiques, il est actionné par une prise de mouvement, avec dispositif de décrabotage, fixée sur le côté gauche de la boîte de vitesses

AMPLICOUPLE

L'AMPLICOUPLE permet de réduire la vitesse d'avancement par simple action sur un levier à main, et d'augmenter l'effort de traction de 50 %.

Vitesses en km/h à 2.000 tr/mn.

Vit.	AVANT		ARRIÈRE	
	PNEUS 14 - 34		PNEUS 14 - 34	
	S	A	S	A
1	2,2	1,3	3,5	2,0
2	3,3	1,9	10,5	6,2
3	5,1	3,0	soit 14 vitesses AV. (avec et sans amplicouple) et 4 vitesses AR. (avec et sans amplicouple).	
4	6,6	3,8		
5	10,1	6,1		
6	15,6	9,2		
7	24,1	14,2		

S : Sans amplicouple — A : Avec amplicouple.

FREINS

- A disques commandés par 2 pédales indépendantes pouvant être jumelées.
- Frein à main.

TD : 4 ROUES MOTRICES

TABLEAU DE BORD

Horotachymètre - manomètre de pression d'huile
 thermomètre - témoin de charge - contacteur de pré-chauffage - prise pour adaptation de phare arrière.

CAPOTAGE A PARTIE CENTRALE OUVRANTE

Accès au radiateur et réservoir gas-oil par bouchons hermétiques accessibles directement sur le capot.
 Calandre amovible.

RELEVAGE HYDRAULIQUE A EFFORT ET POSITIONS CONTRÔLÉS

Effort en bout de bras : de 1800 à 2250 kg.
 Huile commune avec celle de la boîte de vitesses.

LE SÉLECTEUR DE TRAVAIL

Il permet :

- en "effort contrôlé" d'équilibrer sans aucune intervention l'effort de travail à l'effort moteur. Aucun risque de caler et gain de temps. De plus le report de poids se faisant automatiquement sur les roues arrière, l'adhérence du tracteur est augmentée lors des passages difficiles.
- en "position contrôlée" par un terrage exact de l'outil d'obtenir une belle régularité du travail en profondeur constante réglable par un simple levier.

Le "Sélecteur de travail" assure donc la régularité du travail (quel que soit le terrain) et augmente le rendement.

ACCESSOIRES (sur demande)

Prise de force 1000 tr/mn normalisée
 Poulie Ø 300 mm, largeur 150 mm, régime 913 tr/mn
 Masses d'alourdissement AR : 328 kg sur roues (4 × 53 + 2 × 58)

Phare arrière.



SOMECA 715 TD 5 L au labour équipé d'une charrue trisoc réversible



ÉQUIPEMENTS

Direction assistée en série
 Attelage 3 points renforcé (norme 2)
 Secteur d'attelage et timon oscillant réglable en hauteur par déplacement vertical du secteur d'attelage.
 Crochet d'attelage arrière à 11 positions obtenues par retournement du crochet et des cornières de fixation.
 Chape de refoulement avant.
 Prise de force arrière indépendante : normalisée 1" 3/8 à 6 cannelures.
 Siège "tractogalbe" à suspension contrôlée monté sur amortisseur réglable.
 Ailes enveloppantes avec siège côté gauche.
 Prise de pression pour vérin hydraulique avec distributeur à double et simple effet.



FFSA SOMECA

S.A. au capital de 130 000 000 F

DÉPARTEMENT MATÉRIELS AGRICOLES

116-118, RUE DE VERDUN - 92 PUTEAUX

TÉL. : 506. 26-70 et 36-80 - R.C. SEINE 60 B 59 10

Les descriptions et illustrations de cette notice sont données à titre indicatif et sans engagement. Le constructeur se réserve le droit d'apporter sans préavis les modifications qu'il jugerait utiles.