

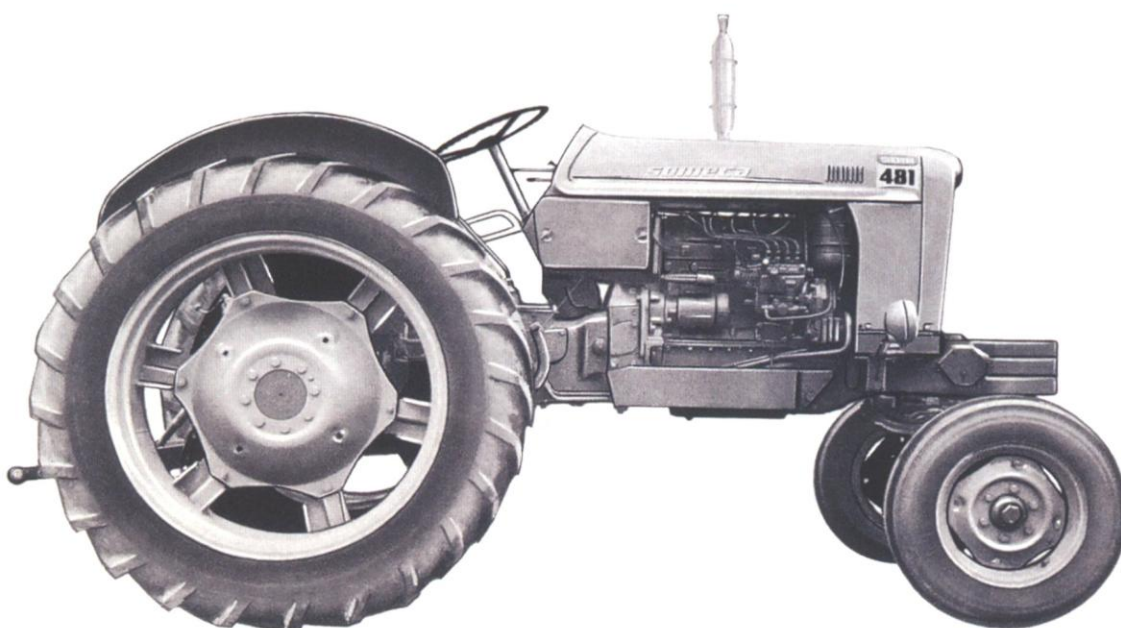


le SOM 481

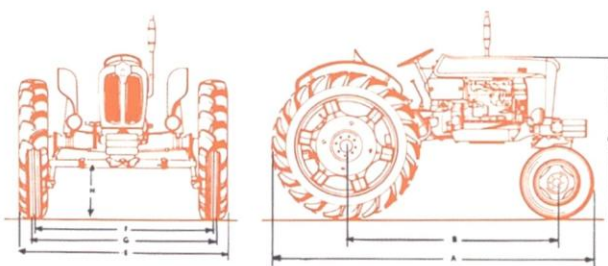
est la version « grand dégagement » du SOM 411 conçue spécialement cultures en pour les lignes et les plantations qui nécessitent une garde au sol très importante.

SOMECA

“UNE FORCE DANS LA NATURE”



A - Longueur hors tout (extrémité timon)	3,22 m
B - Empattement	2,17 m
C - Hauteur au capot	1,60 m
E - Largeur hors tout minimale	1,50 m
F - Voies AVANT de 1,30 à 1,80 (7 positions)	
G - Voies ARRIÈRE de 1,20 à 1,90 (8 positions)	
H - Garde au sol sous essieu AV	0,59 m
sous carter	0,54 m
Poids avec relevage sans masses	1 690 kg



SIMCA INDUSTRIES



SOM 481

GRAND DÉGAGEMENT

SOM 481

GRAND DÉGAGEMENT

MOTEUR

Diesel 4 temps à chambre de turbulence.
 Nombre de cylindres : 4.
 Alésage et course : 85 x 100 mm.
 Cylindrée totale : 2 270 cm³.
 Vilebrequin à 5 paliers.
 Régime à la puissance maximale : 2 300 tr/mn.
 Taux de compression : 21,5/1.
 Puissance 44 ch SAE.

TRANSMISSION

Embrayage double effet fonctionnant à sec.
 Boîte à 6 vitesses AV et 2 vitesses AR par réducteur épicycloïdal.

1 ^{re}	2,1 km/h	5 ^e	13,6 km/h
2 ^e	3,7 km/h	6 ^e	21,5 km/h
3 ^e	5,9 km/h	1 ^{re} AR	3 km/h
4 ^e	7,5 km/h	2 ^e AR	11 km/h

BLOCAGE DE DIFFERENTIEL.

FREINS

A ruban commandés par pédales, jumelées ou non.
 Frein de parking par levier à main.

PNEUS

AV 6.00-16 - AR 10-36 ou 11-36.

EQUIPEMENTS

Relevage hydraulique à effort et position contrôlés.
 Prise de force AR : diamètre 1" 3/8.
 Indépendante : 575 tr/mn au régime nominal.
 Proportionnelle à l'avancement.
 Barre d'attelage avec timon oscillant.
 Compteur combiné Horotachymètre.
 Poulie et crochet d'attelage : sur demande.
 Masses d'alourdissement (sur demande)

LE SELECTEUR DE TRAVAIL

En "effort contrôlé" équilibre - sans aucune intervention - l'effort travail à l'effort moteur : aucun risque de caler et gain de temps appréciable. De plus, le report de poids se faisant automatiquement sur les roues arrière, l'adhérence du tracteur est augmentée lors des passages difficiles.

En "position contrôlée" par un terrage exact de l'outil vous obtiendrez une belle régularité du travail, à profondeur constante, réglable par un simple levier.

Le « Sélecteur de Travail » assure donc :

La régularité du travail (quel que soit le terrain).

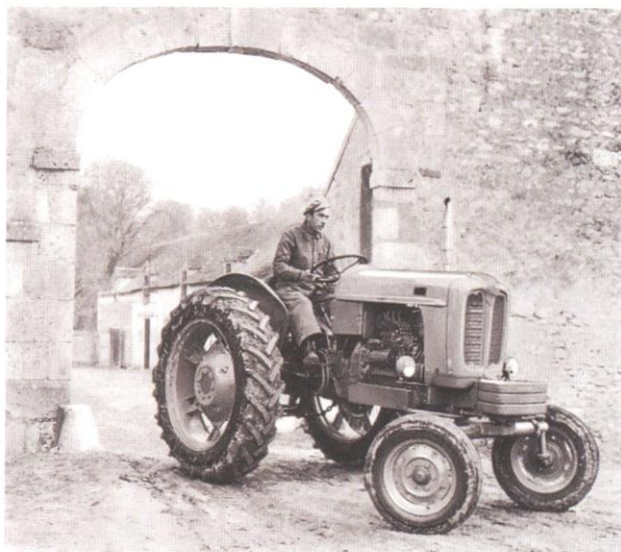
Augmente le rendement et réduit le patinage = économie de carburant et de pneumatiques.

Evite les surcharges du moteur = service longue durée.

Contrôle automatiquement le travail = moins de fatigue pour le conducteur.



SOM 481 « Grand dégagement » au travail en binage de colza équipé d'une bineuse sous portée Mouzon



Voies AR de 1,20 m à 1,90 m (8 positions)

Les descriptions et illustrations de cette notice sont données à titre indicatif et sans engagement. Le constructeur se réserve le droit d'apporter sans préavis les modifications qu'il jugerait utiles.